

PLANILLA DE PLINTOS										
TIPO	Nº	DIMENSIONES					ABASTURIA	UNIDAD	CANTIDAD	VOLUMEN
		H	L	B	A	R				
1	6	1.00	0.20	0.80	0.80	0.00	0.00	0.00	0.00	0.00

PLANILLA DE HIERROS													
Mc	Ø	TIPO	Nº	DIMENSIONES					LONG.	LONG.	PESO (kg)	PESO (kg)	
				A	B	C	D	E					RESERVO
100	14	1	12	1120	920	144.00	1.208	1.179	144.00	1.179	179.64		
102	14	1	12	1050	950	138.00	1.208	1.022	138.00	1.022	152.21		
102	14	1	6	740	740	44.40	1.208	53.64	44.40	1.208	53.64		
103	14	1	6	1100	1100	66.00	1.208	79.73	66.00	1.208	79.73		
104	14	1	12	1000	1000	120.00	1.208	144.96	120.00	1.208	144.96		
105	14	1	12	1200	1200	144.00	1.208	173.88	144.00	1.208	173.88		
106	14	1	12	1200	1200	144.00	1.208	173.88	144.00	1.208	173.88		
107	14	1	30	420	420	50.40	1.208	60.96	50.40	1.208	60.96		
108	8	0	30	420	420	50.40	0.385	19.51	50.40	0.385	19.51		
0	0	0	0	0	0	0.00	0.00	0.00	0.00	0.00	0.00		
PLINTOS										0.20	42.00	0.888	31.20
COLUMNAS										0.00	0.00	0.00	0.00
110	14	1	32	1200	1200	384.00	1.208	463.87	384.00	1.208	463.87		
111	14	1	8	500	500	44.00	1.208	53.15	44.00	1.208	53.15		
112	14	0	8	850	850	68.00	1.208	82.14	68.00	1.208	82.14		
113	8	0	472	0.20	0.20	0.08	0.385	167.50	424.80	0.385	167.50		
0	0	0	0	0	0	0.00	0.00	0.00	0.00	0.00	0.00		
VIGAS SUPERIORES E INFERIORES EIES A-E										0.00	0.00	0.00	0.00
114	16	C	108	7.50	0.50	0.50	8.50	918.00	1.578	1.448.00			
115	16	Z	36	0.50	0.25	0.25	0.15	1.578	1.578	464.46			
116	8	O	2.23	0.20	0.20	0.23	0.08	0.96	216.72	0.385	84.637		
117	12	C	36	7.00	0.40	0.40	7.80	288.00	0.888	243.36			
118	8	O	306	0.20	0.20	0.20	0.08	0.90	276.48	0.385	109.78		
0	0	0	0	0	0	0.00	0.00	0.00	0.00	0.00	0.00		
VIGAS SUPERIORES E INFERIORES EIES A-E										42.00	182.00	1.208	231.84
120	14	1	16	1000	1000	160.00	1.208	198.28	160.00	1.208	198.28		
121	14	1	8	800	800	64.00	1.208	77.91	64.00	1.208	77.91		
122	14	1	8	1000	1000	80.00	1.208	100.51	80.00	1.208	100.51		
123	14	1	8	800	800	64.00	1.208	77.91	64.00	1.208	77.91		
124	8	O	800	0.20	0.20	0.20	0.08	0.90	240.00	0.385	92.40		
0	0	0	0	0	0	0.00	0.00	0.00	0.00	0.00	0.00		
VIGAS SUPERIORES E INFERIORES EIES A-E										182.00	728.00	4.512	1.100.05
125	14	1	16	1200	1200	192.00	1.208	231.84	192.00	1.208	231.84		
126	14	1	16	800	800	128.00	1.208	159.29	128.00	1.208	159.29		
127	8	O	40	0.20	0.20	0.20	0.08	0.90	120.00	0.385	46.20		
0	0	0	0	0	0	0.00	0.00	0.00	0.00	0.00	0.00		
VIGAS SUPERIORES E INFERIORES EIES A-E										0.00	0.00	0.00	0.00
ESPECIFICACIONES TECNICAS										0.00	0.00	0.00	0.00

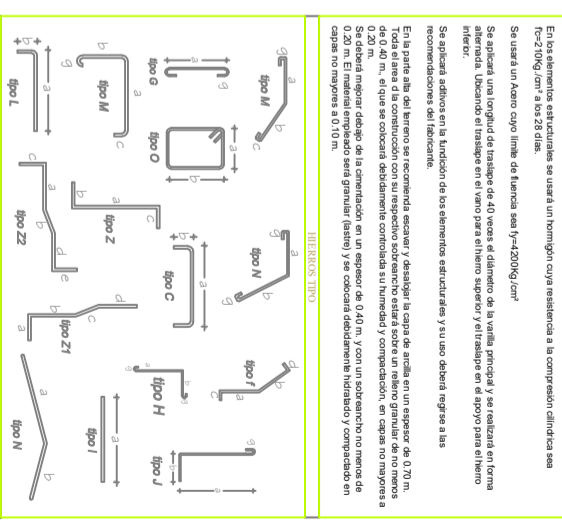
Los elementos estructurales se usará un homólogo cuya resistencia a la compresión efectiva sea $f_{cd} = 21.0 \text{ MPa/cm}^2$ a las 28 días.

Se usará un acero como límite de fluencia sea $f_{yk} = 475 \text{ MPa/cm}^2$.

Se aplicará una longitud de trazo de 40 veces el diámetro de la varilla principal y se instalará en forma helicoidal, utilizándose el trazo de 40 veces el diámetro superior y el trazo de 40 veces el diámetro inferior.

Se aplicará aditivos en la función de los elementos estructurales y su uso deberá seguir a las recomendaciones del fabricante.

En la parte de la estructura se recomendará utilizar y distribuir la grilla de aralla en un espesor de 0.70 m. Toda el área de la construcción con su respectivo subsostrato estará sobre un terreno granular de no menos de 0.40 m, el que se colocará debidamente compactado su humedad y compactación, en capas no mayores a 0.20 m. El material empleado será granular (leñero) y se colocará debidamente hidratado y compactado en capas no mayores a 0.10 m.



RESUMEN DE VARILLAS														
TIPO	Nº	LONG.	LONG.	PESO (kg)	PESO (kg)									
6	8	10	12	14	16	18	20	22	24	26	28	30	32	34
9	30	31	93	180	108									

LABORATORIO DE TRANSFORMADORES
 AREA DE EDIFICACION: 300

PROPIETARIO:
 CNELEP ESMERALDAS

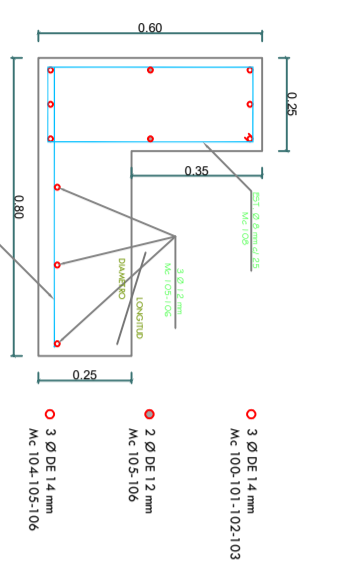
DISEÑO ARQUITECTONICO:
 ING. HAROLD LOOR

DIGITALIZACION DE PLANO:
 ING. HAROLD LOOR

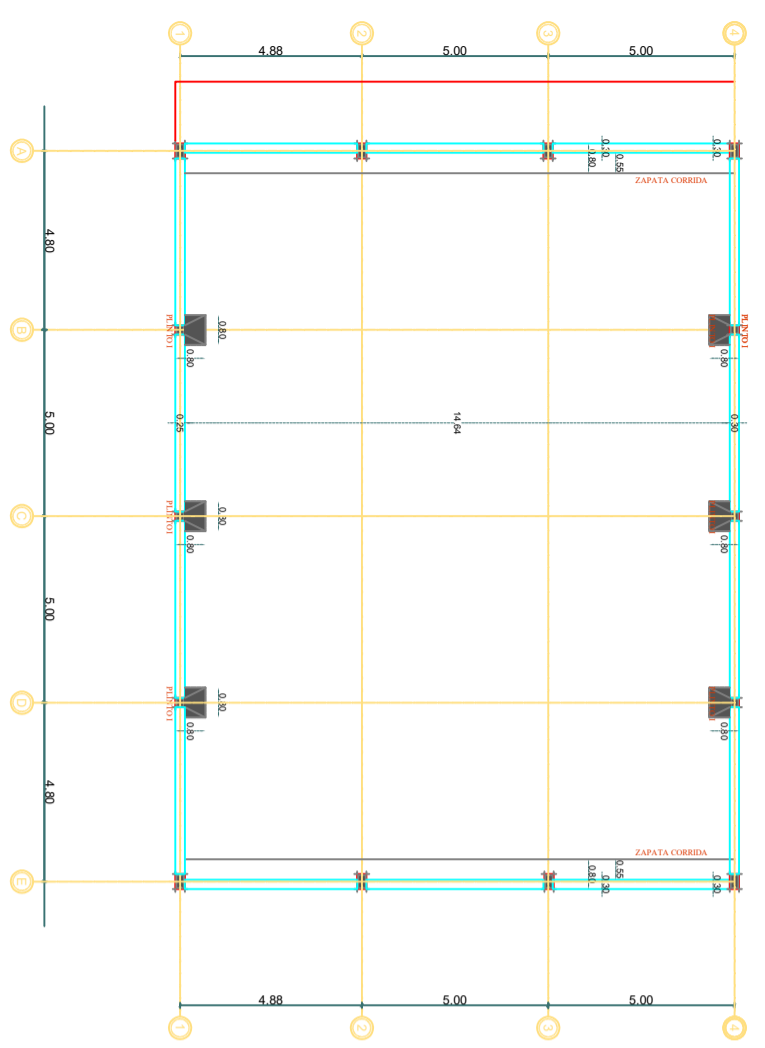
RESPONSABILIDAD TECNICA:
 ING. HAROLD LOOR

CONTENIDO:
 - PLANTA DE CIMENTACION
 - DETALLES DE COLUMNAS
 - PLANILLA DE ZAPATA CORRIDA
 - PLANILLA DE HIERROS

FECHA: MARZO/2023
 LAMINA: 1/3
 FIRMA: _____

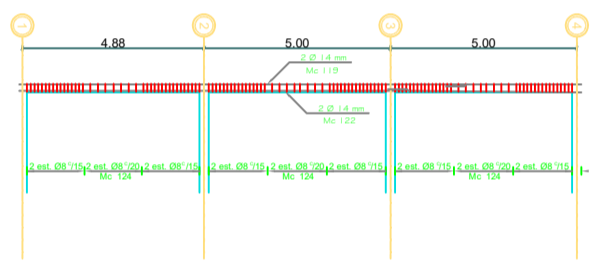


DETALLES DE ZAPATA
 escala 1:10

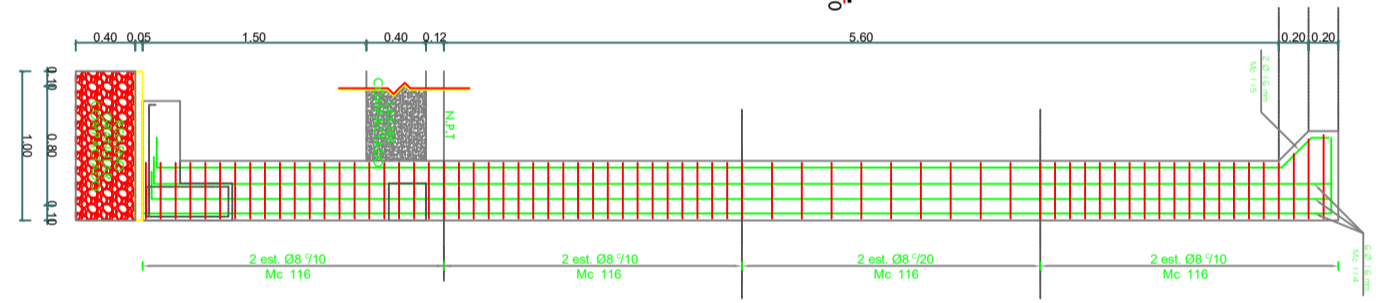


PLANTA DE CIMENTACION BODEGA
 escala 1:100

VIGAS SUPERIOR E INFERIOR EIES A-E
 escala 1:100

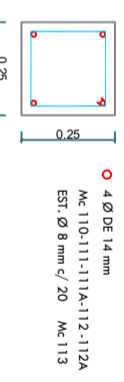


DETALLES DE COLUMNAS
 escala 1:10

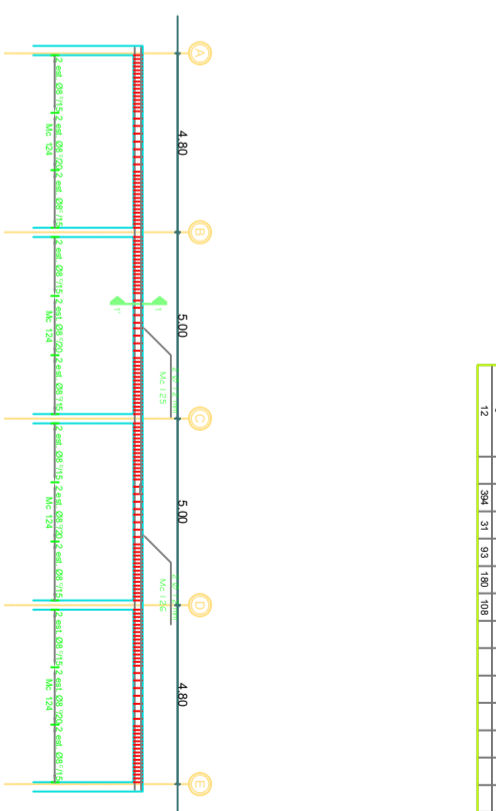


DETALLES DE COLUMNA
 escala 1:25

DETALLE DE CADENA
 escala 1:10



VIGAS SUPERIOR E INFERIOR EIES 1-4
 escala 1:100



DETALLE DE VIGAS SUPERIORES E INFERIORES
 escala 1:10

