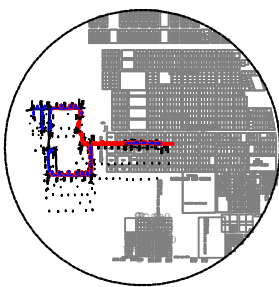
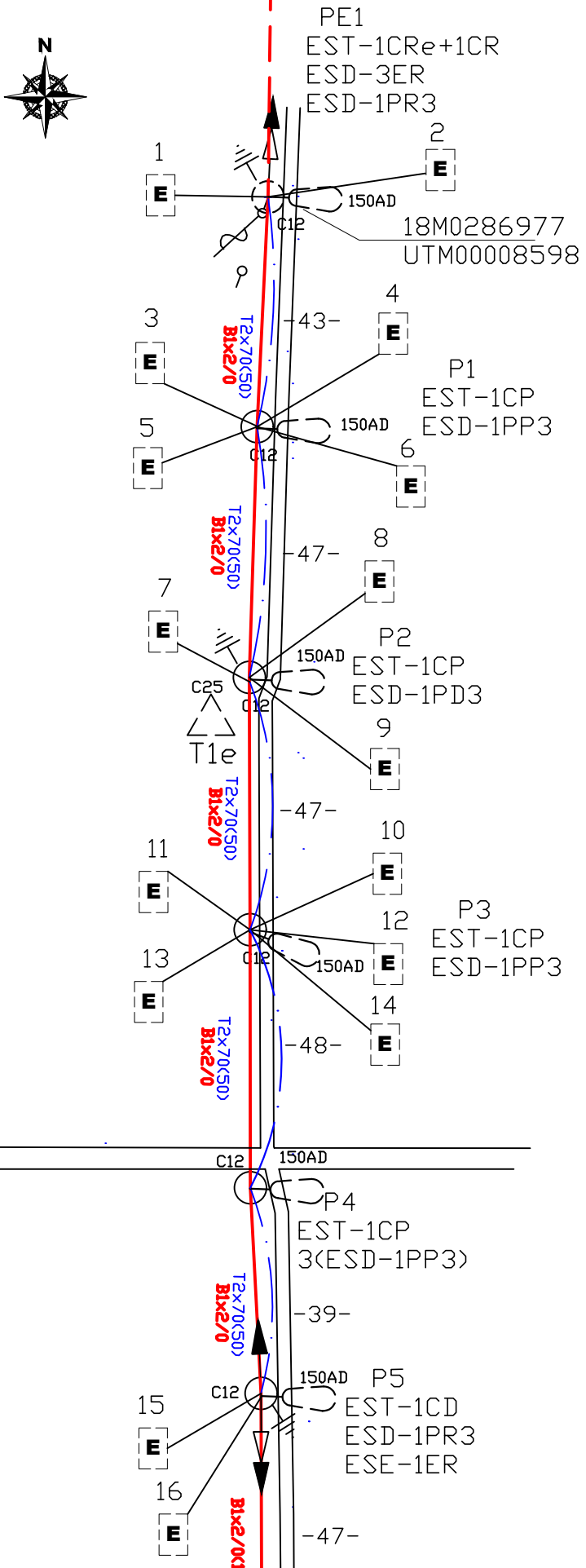


PROYECTO: CNEL EP UN SUC	CNEL EP SUCUMBIOS-EQUADOR		DIBUJO: --	PROYECTO No: 1
REVISO: CNEL EP UN SUC	BARRIO : EL MAESTRO	ESCALA: 1 / 1000	REFERENCIA: HOJA: 1 DE 5	FECHA: ENERO 2022
APROBO CNEL-SUC: CNEL EP UN SUC	TIPO DE INSTALACION: AEREA	TENSION 13.8 / 7.9 KV	OFICINA: LAGO AGRIO	COORD. EN X: 18M0286977
	RED DE DISTRIBUCION LINEA 1Ø MEDIA TENSION DETALLES DE INSTALACION		SUBESTACION: LAGO AGRIO	COORD. EN Y: UTM10008598
	PRIMARIO: VIA QUITO	FACTIBILIDAD No.		

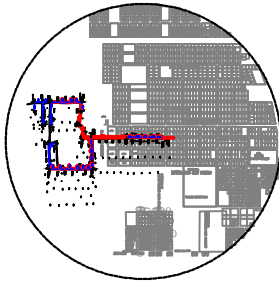
SIMBOLOGIA DE LOS TIPOS	
DESCRIPCION	Simbolo
POSTE DE DISTRIBUCION MEDIO TENSION	
POSTE DE DISTRIBUCION BAJA TENSION	
POSTE DE DISTRIBUCION BAJA TENSION CON ILUMINACION	
POSTE DE DISTRIBUCION BAJA TENSION CON ILUMINACION Y SEÑALIZACION	
POSTE DE DISTRIBUCION BAJA TENSION CON ILUMINACION Y SEÑALIZACION Y ALIMENTACION	
POSTE DE DISTRIBUCION BAJA TENSION CON ILUMINACION Y SEÑALIZACION Y ALIMENTACION Y SERVIDOR	
POSTE DE DISTRIBUCION BAJA TENSION CON ILUMINACION Y SEÑALIZACION Y ALIMENTACION Y SERVIDOR Y ALIMENTACION	
POSTE DE DISTRIBUCION BAJA TENSION CON ILUMINACION Y SEÑALIZACION Y ALIMENTACION Y SERVIDOR Y ALIMENTACION Y SERVIDOR	
POSTE DE DISTRIBUCION BAJA TENSION CON ILUMINACION Y SEÑALIZACION Y ALIMENTACION Y SERVIDOR Y ALIMENTACION Y SERVIDOR Y ALIMENTACION	



UBICACION



SIMBOLOGIA DE PUESTOS	
(Symbol)	DESCRIPCION
(Symbol)	TRANSFORMADOR AUTOTRANSFORMADOR
(Symbol)	TRANSFORMADOR AUTOTRANSFORMADOR CON REGULATORIO
(Symbol)	TRANSFORMADOR AUTOTRANSFORMADOR CON REGULATORIO Y CONTROL
(Symbol)	TRANSFORMADOR AUTOTRANSFORMADOR CON REGULATORIO Y CONTROL Y ENLACE
(Symbol)	TRANSFORMADOR AUTOTRANSFORMADOR CON REGULATORIO Y CONTROL Y ENLACE Y ENLACE
(Symbol)	TRANSFORMADOR AUTOTRANSFORMADOR CON REGULATORIO Y CONTROL Y ENLACE Y ENLACE Y ENLACE
(Symbol)	TRANSFORMADOR AUTOTRANSFORMADOR CON REGULATORIO Y CONTROL Y ENLACE Y ENLACE Y ENLACE Y ENLACE
(Symbol)	TRANSFORMADOR AUTOTRANSFORMADOR CON REGULATORIO Y CONTROL Y ENLACE Y ENLACE Y ENLACE Y ENLACE Y ENLACE
(Symbol)	TRANSFORMADOR AUTOTRANSFORMADOR CON REGULATORIO Y CONTROL Y ENLACE Y ENLACE Y ENLACE Y ENLACE Y ENLACE Y ENLACE
(Symbol)	TRANSFORMADOR AUTOTRANSFORMADOR CON REGULATORIO Y CONTROL Y ENLACE Y ENLACE Y ENLACE Y ENLACE Y ENLACE Y ENLACE Y ENLACE
(Symbol)	TRANSFORMADOR AUTOTRANSFORMADOR CON REGULATORIO Y CONTROL Y ENLACE Y ENLACE Y ENLACE Y ENLACE Y ENLACE Y ENLACE Y ENLACE Y ENLACE
(Symbol)	TRANSFORMADOR AUTOTRANSFORMADOR CON REGULATORIO Y CONTROL Y ENLACE Y ENLACE Y ENLACE Y ENLACE Y ENLACE Y ENLACE Y ENLACE Y ENLACE Y ENLACE
(Symbol)	TRANSFORMADOR AUTOTRANSFORMADOR CON REGULATORIO Y CONTROL Y ENLACE Y ENLACE Y ENLACE Y ENLACE Y ENLACE Y ENLACE Y ENLACE Y ENLACE Y ENLACE Y ENLACE
(Symbol)	TRANSFORMADOR AUTOTRANSFORMADOR CON REGULATORIO Y CONTROL Y ENLACE Y ENLACE Y ENLACE Y ENLACE Y ENLACE Y ENLACE Y ENLACE Y ENLACE Y ENLACE Y ENLACE Y ENLACE
(Symbol)	TRANSFORMADOR AUTOTRANSFORMADOR CON REGULATORIO Y CONTROL Y ENLACE Y ENLACE Y ENLACE Y ENLACE Y ENLACE Y ENLACE Y ENLACE Y ENLACE Y ENLACE Y ENLACE Y ENLACE Y ENLACE
(Symbol)	TRANSFORMADOR AUTOTRANSFORMADOR CON REGULATORIO Y CONTROL Y ENLACE Y ENLACE Y ENLACE Y ENLACE Y ENLACE Y ENLACE Y ENLACE Y ENLACE Y ENLACE Y ENLACE Y ENLACE Y ENLACE Y ENLACE
(Symbol)	TRANSFORMADOR AUTOTRANSFORMADOR CON REGULATORIO Y CONTROL Y ENLACE Y ENLACE Y ENLACE Y ENLACE Y ENLACE Y ENLACE Y ENLACE Y ENLACE Y ENLACE Y ENLACE Y ENLACE Y ENLACE Y ENLACE Y ENLACE
(Symbol)	TRANSFORMADOR AUTOTRANSFORMADOR CON REGULATORIO Y CONTROL Y ENLACE Y ENLACE Y ENLACE Y ENLACE Y ENLACE Y ENLACE Y ENLACE Y ENLACE Y ENLACE Y ENLACE Y ENLACE Y ENLACE Y ENLACE Y ENLACE Y ENLACE
(Symbol)	TRANSFORMADOR AUTOTRANSFORMADOR CON REGULATORIO Y CONTROL Y ENLACE Y ENLACE Y ENLACE Y ENLACE Y ENLACE Y ENLACE Y ENLACE Y ENLACE Y ENLACE Y ENLACE Y ENLACE Y ENLACE Y ENLACE Y ENLACE Y ENLACE Y ENLACE
(Symbol)	TRANSFORMADOR AUTOTRANSFORMADOR CON REGULATORIO Y CONTROL Y ENLACE Y ENLACE Y ENLACE Y ENLACE Y ENLACE Y ENLACE Y ENLACE Y ENLACE Y ENLACE Y ENLACE Y ENLACE Y ENLACE Y ENLACE Y ENLACE Y ENLACE Y ENLACE Y ENLACE
(Symbol)	TRANSFORMADOR AUTOTRANSFORMADOR CON REGULATORIO Y CONTROL Y ENLACE Y ENLACE Y ENLACE Y ENLACE Y ENLACE Y ENLACE Y ENLACE Y ENLACE Y ENLACE Y ENLACE Y ENLACE Y ENLACE Y ENLACE Y ENLACE Y ENLACE Y ENLACE Y ENLACE Y ENLACE
(Symbol)	TRANSFORMADOR AUTOTRANSFORMADOR CON REGULATORIO Y CONTROL Y ENLACE
(Symbol)	TRANSFORMADOR AUTOTRANSFORMADOR CON REGULATORIO Y CONTROL Y ENLACE
(Symbol)	TRANSFORMADOR AUTOTRANSFORMADOR CON REGULATORIO Y CONTROL Y ENLACE
(Symbol)	TRANSFORMADOR AUTOTRANSFORMADOR CON REGULATORIO Y CONTROL Y ENLACE
(Symbol)	TRANSFORMADOR AUTOTRANSFORMADOR CON REGULATORIO Y CONTROL Y ENLACE



UBICACION

PROYECTO: CNEL EP
SUCUMBOS-EQUADOR

BARRIO: EL MAESTRO
PARROQUIA: NUEVA LOJA

REVISO: CNEL EP UN SUC
CNEL EP UN SUC

APROBO CNEL-SUC: CNEL EP UN SUC

TIPO DE INSTALACION: AEREA
TENSION: 13.8 / 7.9 KV

RED DE DISTRIBUCION
LINEA 1Ø MEDIA TENSION

DETALLES DE INSTALACION

DIBUJO: --

ESCALA: 1 1000

REFERENCIA: HOJA: 2 DE 5

OFICINA: COORD. EN X: 18M0286977
SUBESTACION: LAGO AGRIO

PROYECTO No: 1400
FECHA: ENERO 2021

COORD. EN Y: UTM10008598

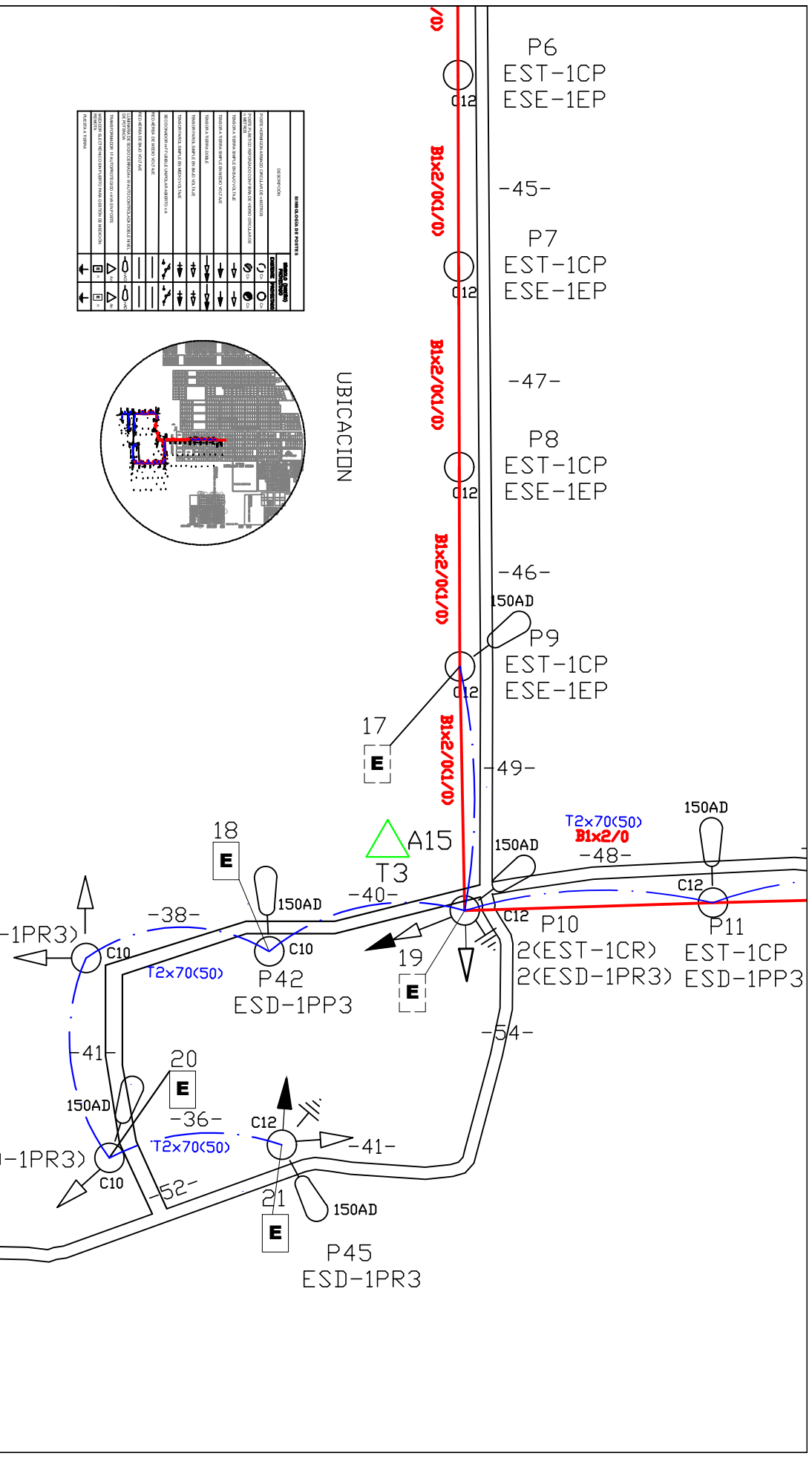
PRIMARIO: VIA QUITO

PROYECTO No: 1400
FECHA: ENERO 2021
HOJA: 2 DE 5

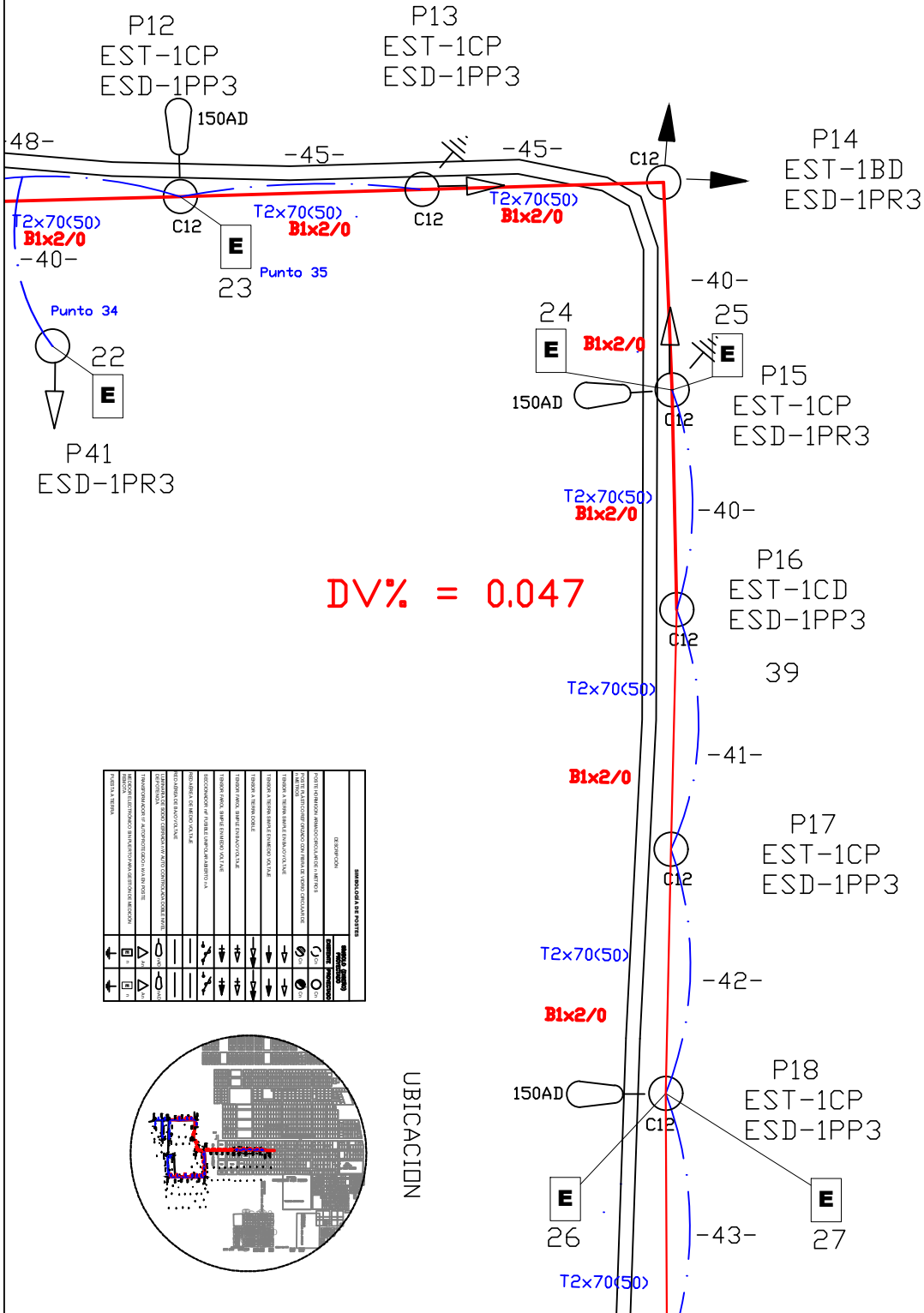
COORD. EN X: 18M0286977
COORD. EN Y: UTM10008598

NO. 1

FACTIBILIDAD No.

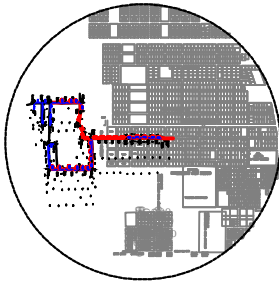


PROYECTO: CNEL EP UN SUC	CNEL EP		DIBUJO: --	PROYECTO No: 1
REVISO: CNEL EP UN SUC	SUCUMBIOS-EQUADOR		ESCALA: 1 / 1000	FECHA: ENERO 2022
APPROBADO CNEL-SUC: CNEL EP UN SUC	BARRIO : EL MAESTRO		REFERENCIA: 1	HOJA: 3 DE 5
	PARROQUIA: NUBIA LOJA		OFICINA: 18M0286977	COORD. EN X: UTM10008598
	RED DE DISTRIBUCION LINEA 1Ø MEDIA TENSION		SUBESTACION: LAGO AGRIO	COORD. EN Y: 1
	DETALLES DE INSTALACION		PRIMARIO: VIA QUITO	FACTIBILIDAD No.
	TIPO DE INSTALACION: AEREA		TENSION 13.8 / 7.9 KV	

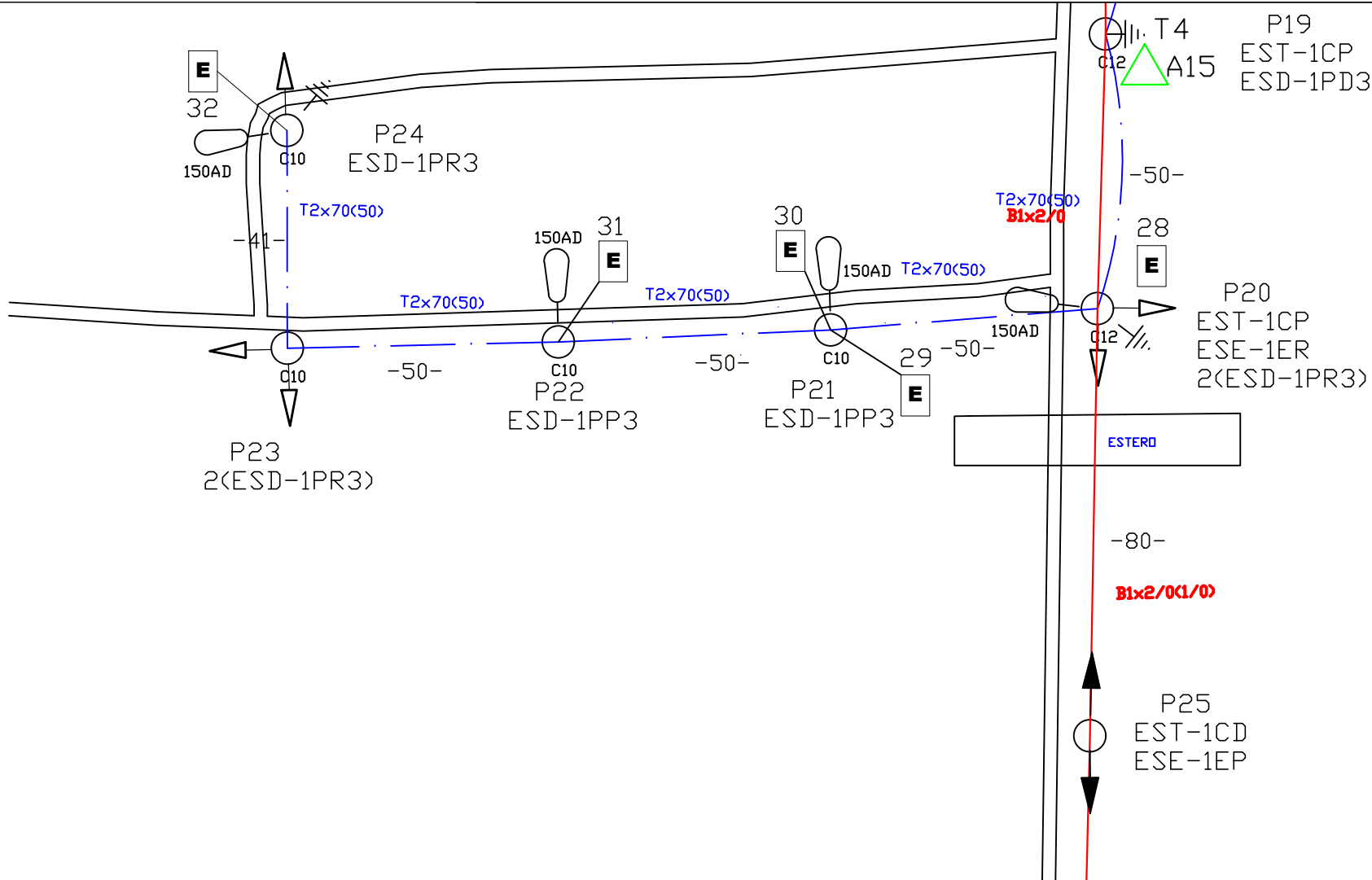


DV% = 0.047

DESCRIPCION	LEYENDA
LINEA DE DISTRIBUCION	
TRANSFORMADOR	
POSTE	
CONDUCTOR	
...	...



UBICACION



CNEL EP
 COMPAÑÍA NACIONAL DE ELECTRICIDAD

PROYECTO:
 CNEL EP UN SUC

REVISO:
 CNEL EP UN SUC

APROBO CNEL-SUC:
 CNEL EP UN SUC

CNEL EP
 SUCUMBIOS-ECUADOR

BARRIO : EL MAESTRO
 PARROQUIA: NUEVA LOJA

RED DE DISTRIBUCION
 LINEA 1Ø MEDIA TENSION

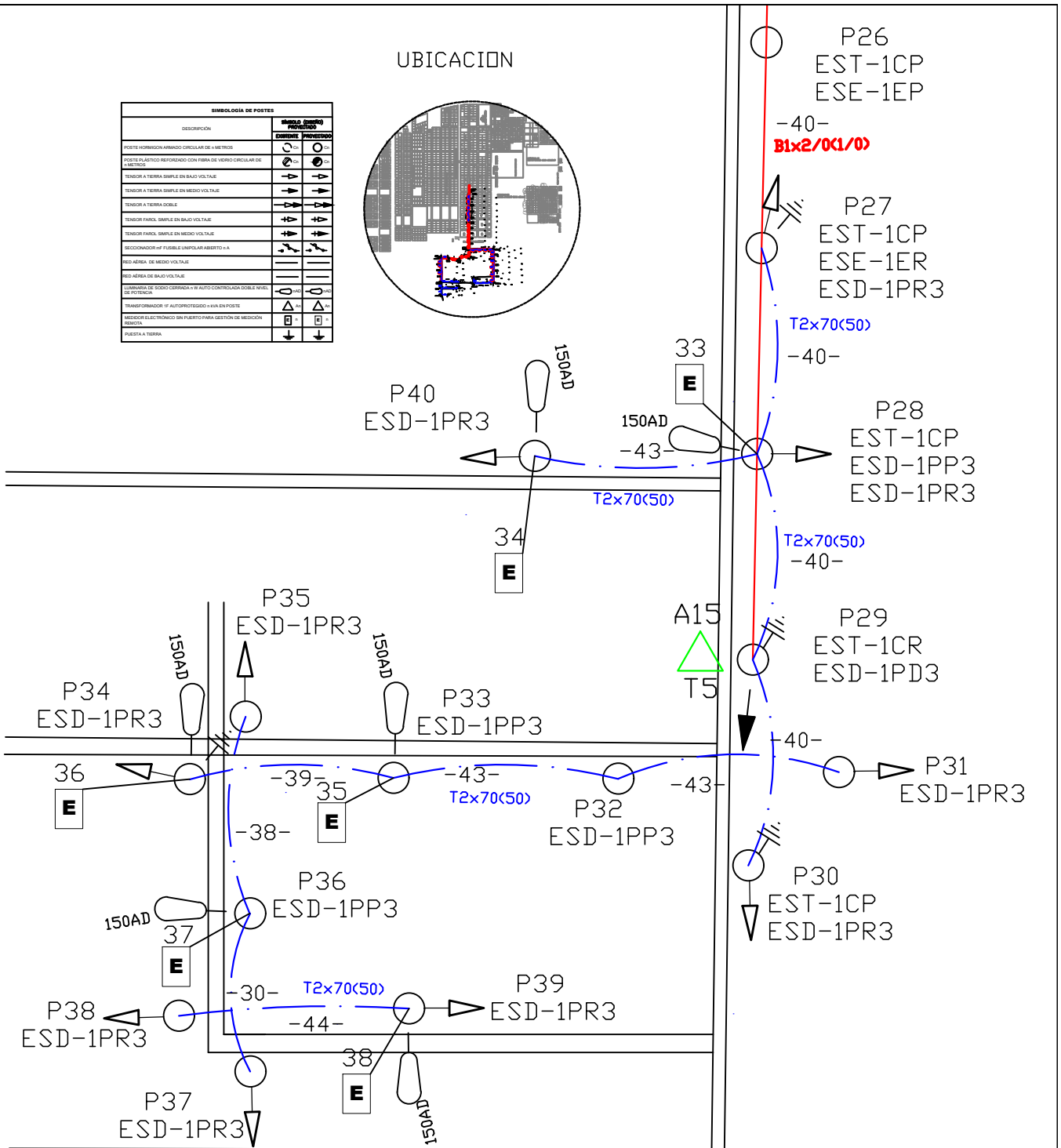
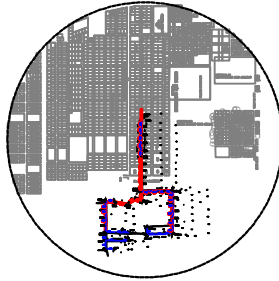
DETALLES DE INSTALACIÓN

TIPO DE INSTALACION: AEREA TENSION 13.8 /7.9 KV

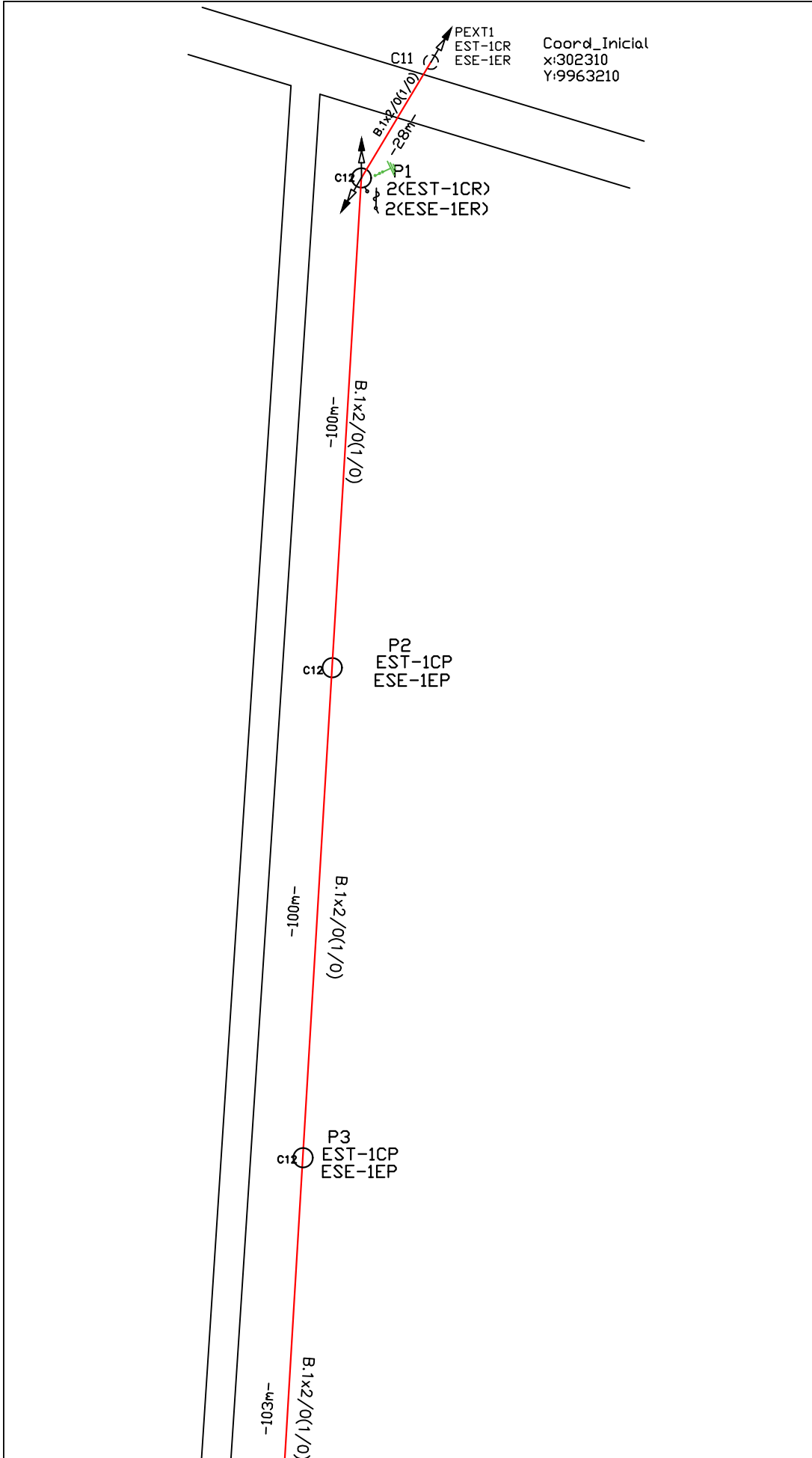
DIBUJO: --		PROYECTO No: 1	
ESCALA: 1 _____ 1000		FECHA: ENERO 2022	
REFERENCIA:		HOJA: 4 DE 5	
OFICINA:	COORD. EN X: 18M0286977	COORD. EN Y: UTM10008598	
SUBESTACION: LAGO AGRIO		No. 1	
PRIMARIO: VIA QUITO		FACTIBILIDAD No.	

UBICACION

SIMBOLOGIA DE POSTES	
DESCRIPCION	SIMBOLO
POSTE HORMIGON ARMADO CIRCULAR DE 4 METROS	
POSTE PLASTICO REFORZADO CON FIBRA DE VIDRIO CIRCULAR DE 4 METROS	
TENSOR A TIERRA SIMPLE EN BAJA VOLTAJE	
TENSOR A TIERRA DOBLE	
TENSOR PAROC SIMPLE EN BAJA VOLTAJE	
TENSOR PAROC DOBLE EN BAJA VOLTAJE	
SECCIONADOR HF FUSIBLE UNIPOLAR ABIERTO A-A	
RED AEREA DE MEDIO VOLTAJE	
RED AEREA DE BAJA VOLTAJE	
LINAMARIA DE BODEO CERRADA Y V AUTO CONTROLADA DOBLE NIVEL DE TENSION	
TRANSFORMADOR Y AUTOPROTECTOR A-A EN POSTE	
SECCION ELECTRONICA SIN FUENTE PARA GESTION DE MEDICION REMOTA	
PLACETA A TIERRA	



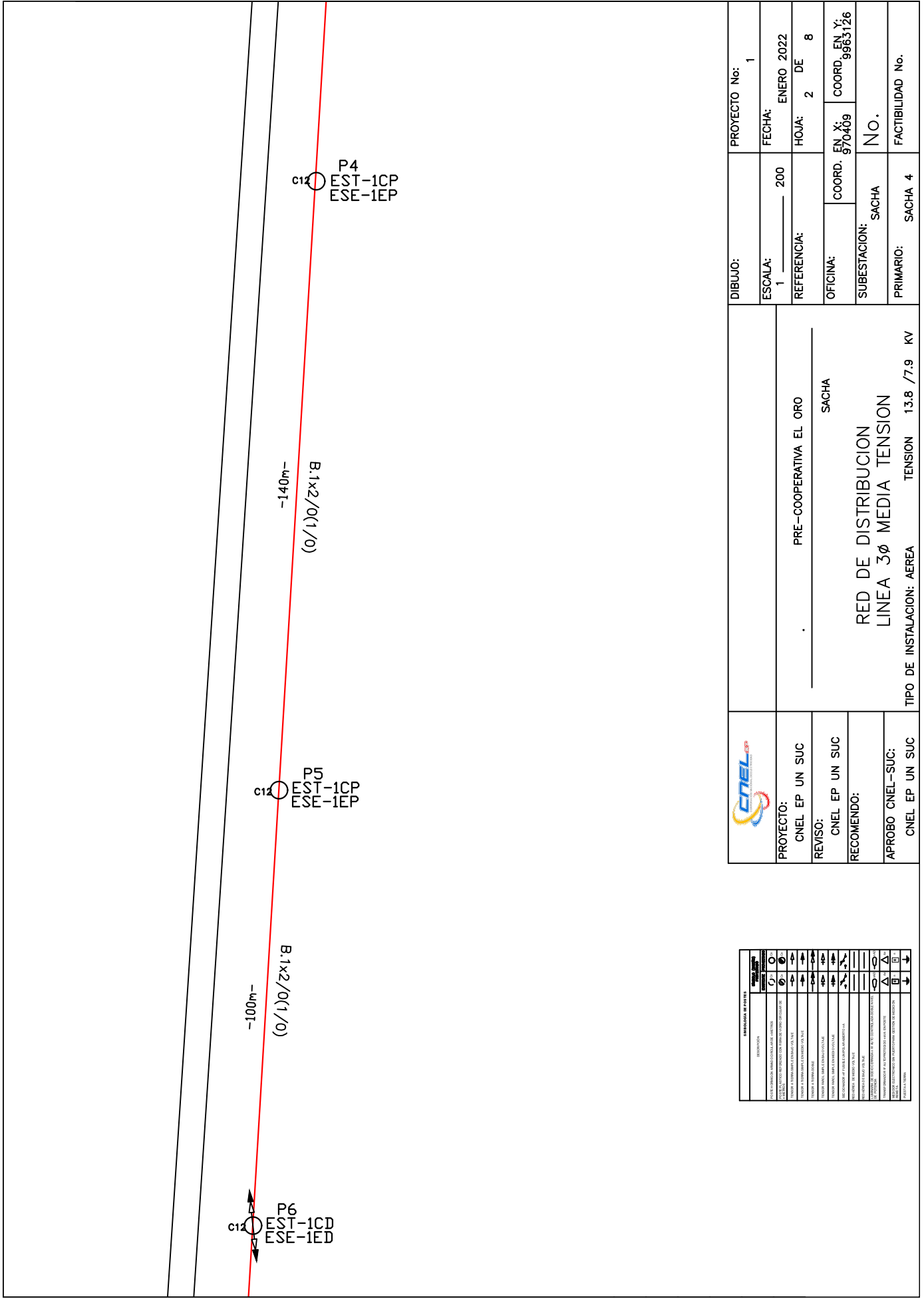
<p>PROYECTO: CNEL EP UN SUC</p> <p>REVISO: CNEL EP UN SUC</p> <p>APROBO CNEL-SUC: CNEL EP UN SUC</p>	<p>CNEL EP</p> <p>SUCUMBIOS-ECUADOR</p>		DIBUJO: --	PROYECTO No: 1
	<p>BARRIO : EL MAESTRO</p> <p>PARROQUIA: NUEVA LOJA</p>		ESCALA: 1 / 1000	FECHA: ENERO 2022
	<p>RED DE DISTRIBUCION LINEA 1Ø MEDIA TENSION</p> <p>DETALLES DE INSTALACION</p>		REFERENCIA:	HOJA: 5 DE 5
	<p>TIPO DE INSTALACION: AEREA TENSION 13.8 /7.9 KV</p>		OFICINA:	COORD. EN X: 18M0286977
			SUBESTACION: LAGO AGRIO	No. 1
			PRIMARIO: VIA QUITO	FACTIBILIDAD No.



DIBUJO:	PROYECTO No:	1
ESCALA:	FECHA:	ENERO 2022
REFERENCIA:	HOJA:	1 DE 8
OFICINA:	COORD. EN X:	COORD. EN Y:
SUBESTACION:	SACHA	970409
PRIMARIO:	SACHA 4	No.
<p>PRE-COOPERATIVA EL ORO</p> <p>SACHA</p> <p>RED DE DISTRIBUCION</p> <p>LINEA 3Ø MEDIA TENSION</p> <p>TIPO DE INSTALACION: AEREA TENSION 13.8 /7.9 KV</p>		

PROYECTO:	CNEL EP UN SUC
REVISO:	CNEL EP UN SUC
RECOMENDADO:	
APROBO CNEL-SUC:	CNEL EP UN SUC

REVISIONES	
No.	Descripción
01	Emisión
02	Revisión
03	Revisión
04	Revisión
05	Revisión
06	Revisión
07	Revisión
08	Revisión
09	Revisión
10	Revisión
11	Revisión
12	Revisión
13	Revisión
14	Revisión
15	Revisión
16	Revisión
17	Revisión
18	Revisión
19	Revisión
20	Revisión



REVISIÓN DE PARTES	
NO.	DESCRIPCIÓN
1	REVISIÓN DE PARTES
2	REVISIÓN DE PARTES
3	REVISIÓN DE PARTES
4	REVISIÓN DE PARTES
5	REVISIÓN DE PARTES
6	REVISIÓN DE PARTES
7	REVISIÓN DE PARTES
8	REVISIÓN DE PARTES
9	REVISIÓN DE PARTES
10	REVISIÓN DE PARTES
11	REVISIÓN DE PARTES
12	REVISIÓN DE PARTES
13	REVISIÓN DE PARTES
14	REVISIÓN DE PARTES
15	REVISIÓN DE PARTES
16	REVISIÓN DE PARTES
17	REVISIÓN DE PARTES
18	REVISIÓN DE PARTES
19	REVISIÓN DE PARTES
20	REVISIÓN DE PARTES
21	REVISIÓN DE PARTES
22	REVISIÓN DE PARTES
23	REVISIÓN DE PARTES
24	REVISIÓN DE PARTES
25	REVISIÓN DE PARTES
26	REVISIÓN DE PARTES
27	REVISIÓN DE PARTES
28	REVISIÓN DE PARTES
29	REVISIÓN DE PARTES
30	REVISIÓN DE PARTES
31	REVISIÓN DE PARTES
32	REVISIÓN DE PARTES
33	REVISIÓN DE PARTES
34	REVISIÓN DE PARTES
35	REVISIÓN DE PARTES
36	REVISIÓN DE PARTES
37	REVISIÓN DE PARTES
38	REVISIÓN DE PARTES
39	REVISIÓN DE PARTES
40	REVISIÓN DE PARTES
41	REVISIÓN DE PARTES
42	REVISIÓN DE PARTES
43	REVISIÓN DE PARTES
44	REVISIÓN DE PARTES
45	REVISIÓN DE PARTES
46	REVISIÓN DE PARTES
47	REVISIÓN DE PARTES
48	REVISIÓN DE PARTES
49	REVISIÓN DE PARTES
50	REVISIÓN DE PARTES

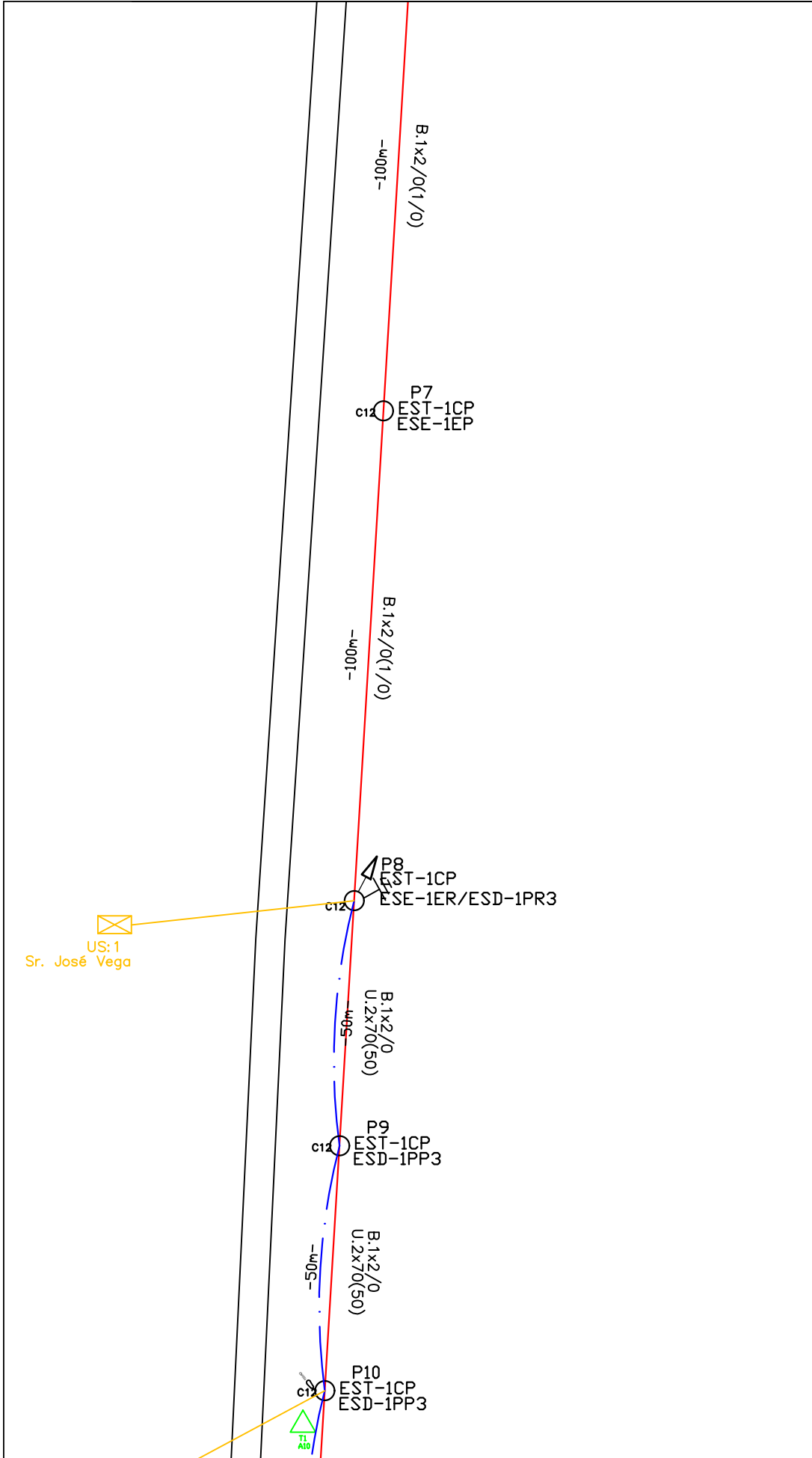
PROYECTO: CNEL EP UN SUC
REVISO: CNEL EP UN SUC
RECOMENDO:
APROBO CNEL-SUC:
 CNEL EP UN SUC

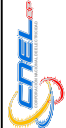
PROYECTO: PRE-COOPERATIVA EL ORO
RECOMENDO: SACHA
APROBO CNEL-SUC: SACHA
RECOMENDO: SACHA
APROBO CNEL-SUC: SACHA

DIBUJO: PROYECTO No: 1
ESCALA: 1 200
REFERENCIA: HOJA: 2 DE 8
OFICINA: COORD. EN X: 970409
SUBESTACION: SACHA
COORD. EN Y: 9963126
PRIMARIO: SACHA 4
FACTIBILIDAD No.

TIPO DE INSTALACION: AEREA
TENSION: 13.8 /7.9 KV

RED DE DISTRIBUCION
LINEA 3Ø MEDIA TENSION

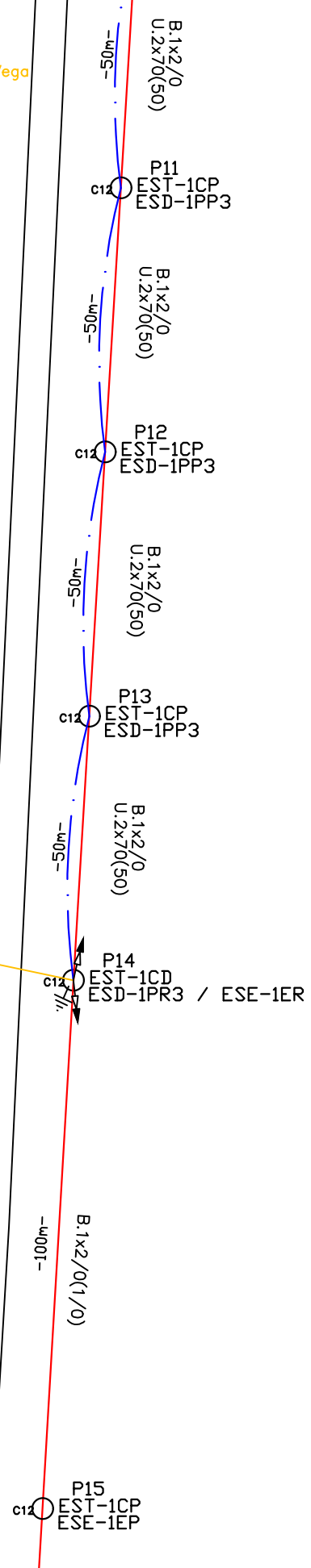


	PROYECTO: CNEL EP UN SUC	PROYECTO No.: 1
	REVISO: CNEL EP UN SUC	ESCALA: 1 200
RECOMENDADO: APROBO CNEL-SUC: CNEL EP UN SUC	REFERENCIA: COORD. EN X: 970409 COORD. EN Y: 9963126	HOJA: 3 DE 8
TIPO DE INSTALACION: AEREA		SUBESTACION: SACHA
TENSION: 13.8 /7.9 KV		FACTIBILIDAD No.: SACHA 4


REVISIONES	
No.	Descripción
01	ELABORACION DEL DISEÑO
02	REVISIONES Y CORRECCIONES
03	APROBACION DEL DISEÑO
04	REVISIONES Y CORRECCIONES
05	APROBACION DEL DISEÑO
06	REVISIONES Y CORRECCIONES
07	APROBACION DEL DISEÑO
08	REVISIONES Y CORRECCIONES
09	APROBACION DEL DISEÑO
10	REVISIONES Y CORRECCIONES
11	APROBACION DEL DISEÑO
12	REVISIONES Y CORRECCIONES
13	APROBACION DEL DISEÑO
14	REVISIONES Y CORRECCIONES
15	APROBACION DEL DISEÑO
16	REVISIONES Y CORRECCIONES
17	APROBACION DEL DISEÑO
18	REVISIONES Y CORRECCIONES
19	APROBACION DEL DISEÑO
20	REVISIONES Y CORRECCIONES
21	APROBACION DEL DISEÑO
22	REVISIONES Y CORRECCIONES
23	APROBACION DEL DISEÑO
24	REVISIONES Y CORRECCIONES
25	APROBACION DEL DISEÑO

US: 2
Sr. Guaberto Vega

US: 3
Sr. Ermel Vega



DIBUJO:		PROYECTO No: 1	
ESCALA: 1 _____ 200		FECHA: ENERO 2022	
REFERENCIA:		HOJA: 4 DE 8	
OFICINA:		COORD. EN X: 970409	COORD. EN Y: 9963126
SUBESTACION: SACHA		No.	
PRIMARIO: SACHA 4		FACTIBILIDAD No.	

		PROYECTO: CNEL EP UN SUC REVISO: CNEL EP UN SUC RECOMENDO: APROBO CNEL-SUC: CNEL EP UN SUC	
PRE-COOPERATIVA EL ORO SACHA RED DE DISTRIBUCION LINEA 3Ø MEDIA TENSION TIPO DE INSTALACION: AEREA TENSION 13.8 /7.9 KV			

REVISIONES	
No.	Descripción
01	Emisión de Proyecto
02	Revisión de Proyecto
03	Revisión de Proyecto
04	Revisión de Proyecto
05	Revisión de Proyecto
06	Revisión de Proyecto
07	Revisión de Proyecto
08	Revisión de Proyecto
09	Revisión de Proyecto
10	Revisión de Proyecto

SIMBOLOGIA DE POSTES	
DESCRIPCION	SIMBOLO
POSTE HORIZONTAL ANILLO CONJUGADO DE 1 METRO	
POSTE HORIZONTAL ANILLO CONJUGADO DE 1 METRO CON CABLEADO	
POSTE HORIZONTAL ANILLO CONJUGADO DE 1 METRO CON CABLEADO Y CABLEADO	
POSTE A TERMINAL SIMPLE EN BAJO VOLTAJE	
POSTE A TERMINAL SIMPLE EN ALTO VOLTAJE	
POSTE A TERMINAL SIMPLE	
POSTE PAREJO SIMPLE EN BAJO VOLTAJE	
POSTE PAREJO SIMPLE EN ALTO VOLTAJE	
RECOMENDADOR DE FLUJO EN UNICIDAD ABERTO A LA	
RED AREA DE BAJO VOLTAJE	
RECOMENDADOR DE SECCION EN UNICIDAD ABERTO A LA	
RECOMENDADOR DE SECCION EN UNICIDAD ABERTO A LA	
RECOMENDADOR DE SECCION EN UNICIDAD ABERTO A LA	
RECOMENDADOR DE SECCION EN UNICIDAD ABERTO A LA	
RECOMENDADOR DE SECCION EN UNICIDAD ABERTO A LA	
RECOMENDADOR DE SECCION EN UNICIDAD ABERTO A LA	
RECOMENDADOR DE SECCION EN UNICIDAD ABERTO A LA	
RECOMENDADOR DE SECCION EN UNICIDAD ABERTO A LA	
RECOMENDADOR DE SECCION EN UNICIDAD ABERTO A LA	
RECOMENDADOR DE SECCION EN UNICIDAD ABERTO A LA	
RECOMENDADOR DE SECCION EN UNICIDAD ABERTO A LA	
RECOMENDADOR DE SECCION EN UNICIDAD ABERTO A LA	



PROYECTO:
CNEL EP UN SUC

REVISO:
CNEL EP UN SUC

RECOMENDO:
CNEL EP UN SUC

APROBO CNEL-SUC:
CNEL EP UN SUC

PRE-COOPERATIVA EL ORO
SACHA

RED DE DISTRIBUCION
LINEA 3Ø MEDIA TENSION

TIPO DE INSTALACION: AEREA TENSION 13.8 /7.9 KV

DIBUJO:	PROYECTO No: 1	
ESCALA: 1 _____ 200	FECHA: ENERO 2022	
REFERENCIA:	HOJA: 5 DE 8	
OFICINA:	COORD. EN X: 970409	COORD. EN Y: 9963126
SUBSTACION: SACHA	No.	
PRIMARIO: SACHA 4	FACTIBILIDAD No.	

B.1x2/0(1/0)
-100m-

P16
EST-1CP
ESE-1EP+ESD-PR3

U.2x70(50)
-50m-

P17
ESD-1PP3

U.2x70(50)
-60m-

P18
ESD-1PP3

U.2x70(50)
-60m-

P19
ESD-1PP3

U.2x70(50)
-60m-

P20
ESD-1PR3

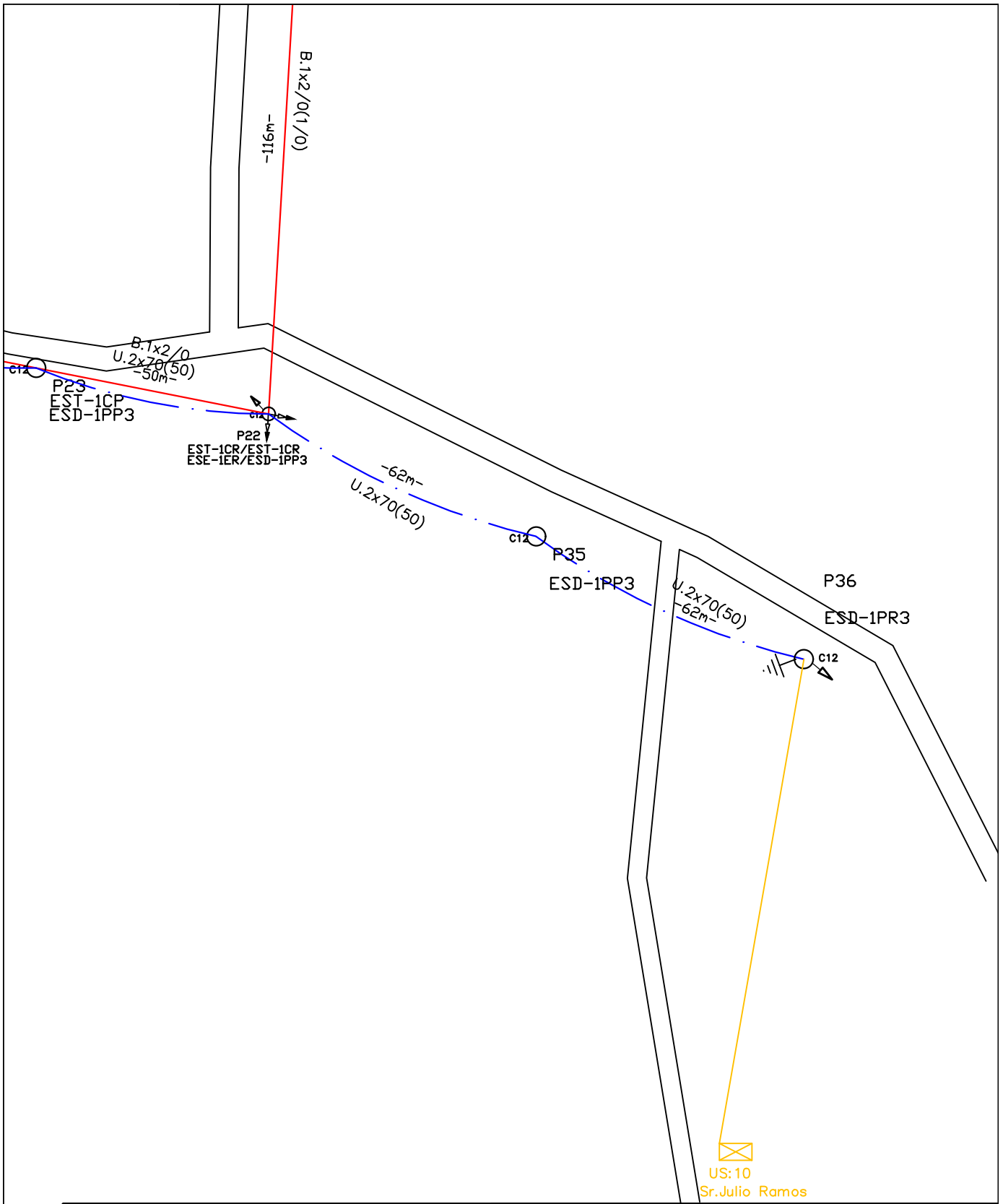
B.1x2/0(1/0)
-110m-

P21
EST-1CP
ESE-1EP

US: 4
Sr. Pablo Carreño

US: 5

Sr. Victoriano Jimenez



 PROYECTO: CNEL EP UN SUC REVISO: CNEL EP UN SUC RECOMENDO: APROBO CNEL-SUC: CNEL EP UN SUC	PRE-COOPERATIVA EL ORO <hr/> SACHA RED DE DISTRIBUCION LINEA 3Ø MEDIA TENSION TIPO DE INSTALACION: AEREA TENSION 13.8 /7.9 KV	DIBUJO:		PROYECTO No: 1		
		ESCALA: 1 _____ 200		FECHA: ENERO 2022		
		REFERENCIA:		HOJA: 6 DE 8		
		OFICINA:	COORD. EN X: 970409	COORD. EN Y: 9963126		
		SUBESTACION: SACHA		No.		
PRIMARIO: SACHA 4		FACTIBILIDAD No.				



PROYECTO:
CNEL EP UN SUC

REVISO:
CNEL EP UN SUC

RECOMENDO:

APROBO CNEL-SUC:
CNEL EP UN SUC

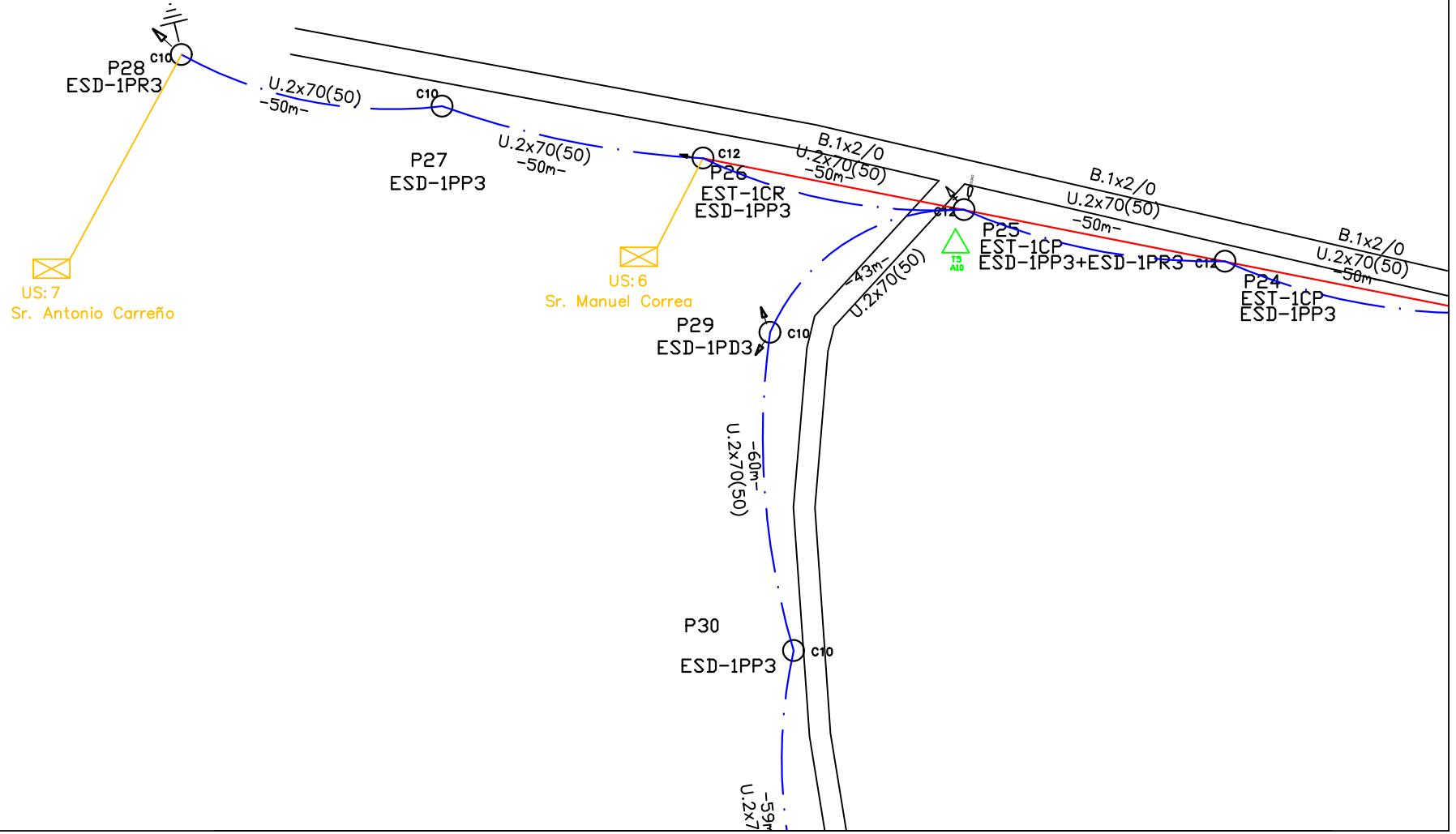
PRE-COOPERATIVA EL ORO

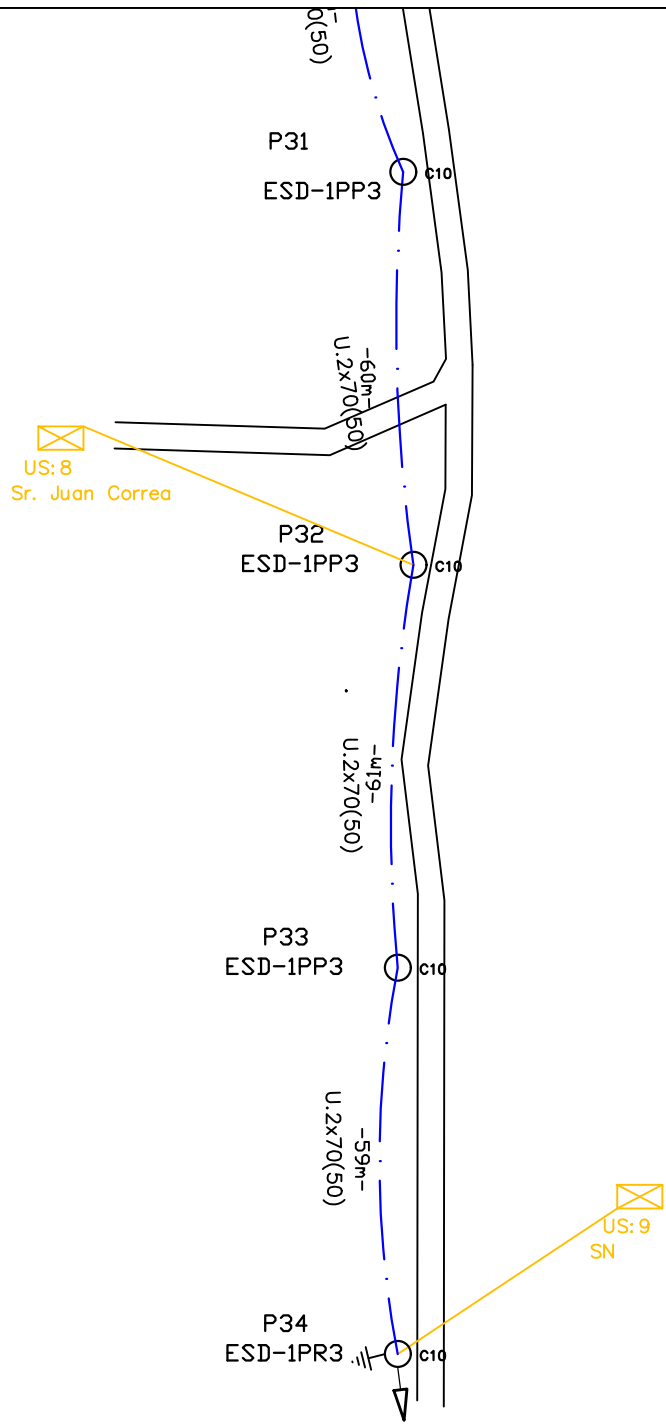
SACHA

RED DE DISTRIBUCION
LINEA 3Ø MEDIA TENSION

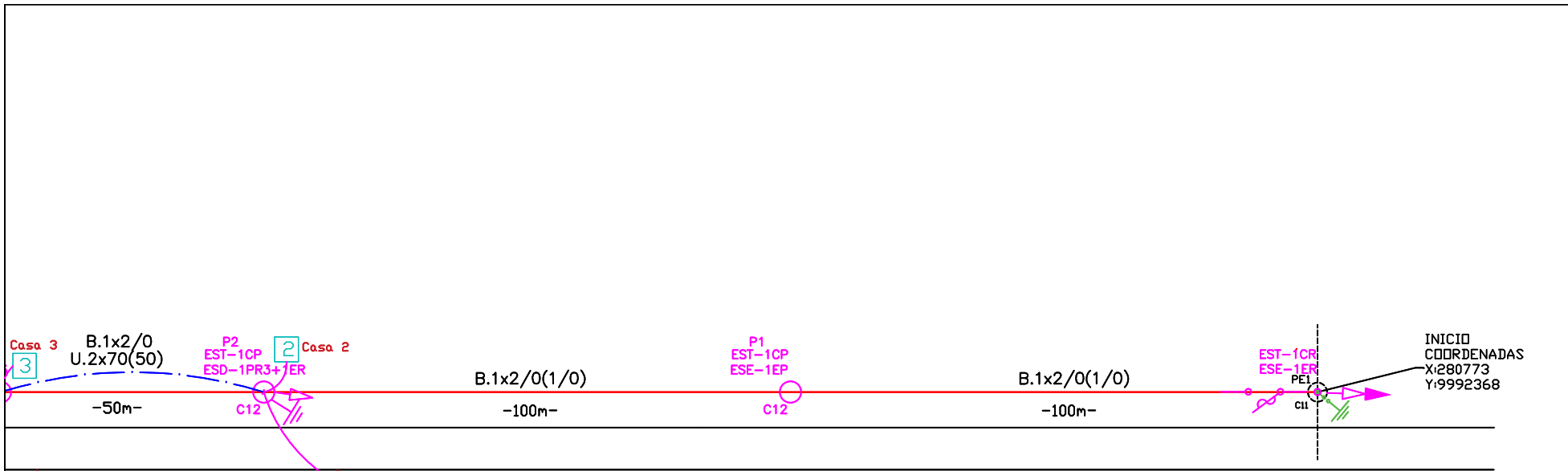
TIPO DE INSTALACION: AEREA TENSION 13.8 /7.9 KV

DIBUJO:	PROYECTO No: 1	
ESCALA: 1 _____ 200	FECHA: ENERO 2022	
REFERENCIA:	HOJA: 7 DE 8	
OFICINA:	COORD. EN X: 970409	COORD. EN Y: 9963126
SUBESTACION: SACHA	No.	
PRIMARIO: SACHA 4	FACTIBILIDAD No.	





 PROYECTO: CNEL EP UN SUC REVISO: CNEL EP UN SUC RECOMENDO: APROBO CNEL-SUC: CNEL EP UN SUC	PRE-COOPERATIVA EL ORO SACHA RED DE DISTRIBUCION LINEA 3Ø MEDIA TENSION TIPO DE INSTALACION: AEREA TENSION 13.8 /7.9 KV	DIBUJO:		PROYECTO No: 1	
		ESCALA: 1 _____ 200		FECHA: ENERO 2022	
		REFERENCIA:		HOJA: 8 DE 8	
		OFICINA:	COORD. EN X: 970409	COORD. EN Y: 9963126	
		SUBESTACION: SACHA		No.	
PRIMARIO: SACHA 4		FACTIBILIDAD No.			



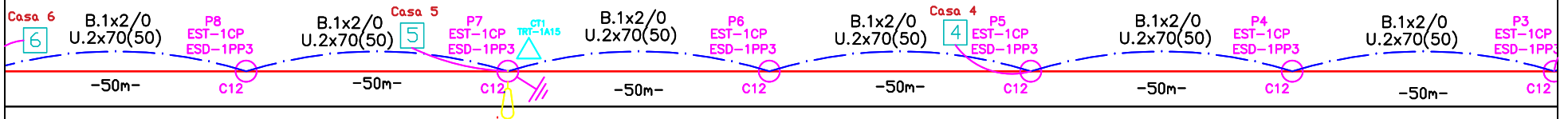
SIMBOLOGÍA DE POSTES	
DESCRIPCIÓN	SÍMBOLO
POSTE SOPORTE ARMADO CIRCULAR DE 1 METRO	
POSTE DE SOPORTE ARMADO CIRCULAR CON BARRAS DE REFORZO CIRCULAR DE 1 METRO	
TORRE A TENSION SIMPLE EN MEDIO VOLTAJE	
TORRE A TENSION DOBLE	
TORRE TIAO, SIMPLE EN MEDIO VOLTAJE	
TORRE TIAO, DOBLE EN MEDIO VOLTAJE	
ACCESORIOS DE TORRE (CANTONERA, BARRERA, ETC.)	
RED AREA DE MEDIO VOLTAJE	
RED AREA DE BAJA VOLTAJE	
DISPOSITIVO DE MEDIO TENSION Y BAJA TENSION CON BARRAS DE REFORZO EN TORRE	
TRANSFORMADOR DE AUTOTRANSFORMADOR EN TORRE	
MONITOR ELECTRONICO DE PUNTO PARA GESTION DE MEDICION RED	
PLACA A TENSION	

PROYECTO:	CNEL EP UN SUC
REVISO:	CNEL EP UN SUC
RECOMENDO:	
APROBO CNEL-SUC:	CNEL EP UN SUC

PRECOOPERATIVA JAIME ROLDOS	
EL ENO	
RED DE DISTRIBUCION LINEA 1Ø MEDIA TENSION	
TIPO DE INSTALACION:	AEREA
TENSION	13.8 /7.9 KV

DIBUJO:	PROYECTO No: 1	
ESCALA:	1 _____ 200	FECHA: ENERO 2022
REFERENCIA:	HOJA: 1 DE 5	
OFICINA:	COORD. EN X: 280773	COORD. EN Y: 9992368
SUBESTACION: LAGO AGRIO	No.	
PRIMARIO: VIA JIVINO	FACTIBILIDAD No.	

Nº	NOMBRES Y APELLIDOS
1	Yadira Silva
2	Artidlo Bravo
3	Isabel López
4	Malcol Rojas
5	Patricio Bravo
6	Lizeth Luspa
7	Sra. María Poaquiza
8	S/N
9	S/N
10	Vernarda Santos



SIMBOLOGÍA DE POSTES	
DESCRIPCIÓN	CONEXIONES
POSTE SOPORTE ARMADO CIRCULAR DE 1 METRO	
POSTE DE SOPORTE ARMADO CIRCULAR CON BARRAS DE FIERRO CIRCULAR DE 1 METRO	
TORNILLO A TORNILLO BARRIL EN BARRIL VOLTAJE	
TORNILLO A TORNILLO BARRIL EN BARRIL VOLTAJE	
TORNILLO A TORNILLO BARRIL	
TORNILLO TORNILLO BARRIL EN BARRIL VOLTAJE	
TORNILLO TORNILLO BARRIL EN BARRIL VOLTAJE	
REGULADOR DE TORNILLO TORNILLO BARRIL A	
REG. BARRIL DE BARRIL VOLTAJE	
REG. BARRIL DE BARRIL VOLTAJE	
CONEXIÓN DE BARRIL BARRIL A BARRIL BARRIL EN BARRIL	
TRANSFORMADOR DE AUTOTRANSFORMADOR A BARRIL	
MEDIDA ELECTRONICA DE PUESTO PARA MEDICIONES MEDICIONES	
PLANTA A TORNILLO	

PROYECTO:	CNEL EP UN SUC
REVISO:	CNEL EP UN SUC
RECOMENDO:	
APROBO CNEL-SUC:	CNEL EP UN SUC

PRECOOPERATIVA JAIME ROLDOS	
EL ENO	
RED DE DISTRIBUCION LINEA 1Ø MEDIA TENSION	
TIPO DE INSTALACION:	AEREA TENSION 13.8 /7.9 KV

DIBUJO:	PROYECTO No: 1	
ESCALA:	1 _____ 200	FECHA: ENERO 2022
REFERENCIA:	HOJA: 2 DE 5	
OFICINA:	COORD. EN X: 280773	COORD. EN Y: 9992368
SUBSTACION:	LAGO AGRIO No.	
PRIMARIO:	VIA JIVINO	FACTIBILIDAD No.

Casa 7

7

Casa 8

8

B.1x2/0(1/0)

-100m-

P13
EST-1CP
ESE-1PR3+1ER

C12

B.1x2/0
U.2x70(50)

-50m-

P12
EST-1CP
ESE-1PP3

C12

B.1x2/0
U.2x70(50)

-50m-

P11
EST-1CP
ESE-1PP3

C12

B.1x2/0
U.2x70(50)

-50m-

P10
EST-1CP
ESD-1PP3

C12

B.1x2/0
U.2x70(50)

-50m-

P9
EST-1CP
ESD-1PP3

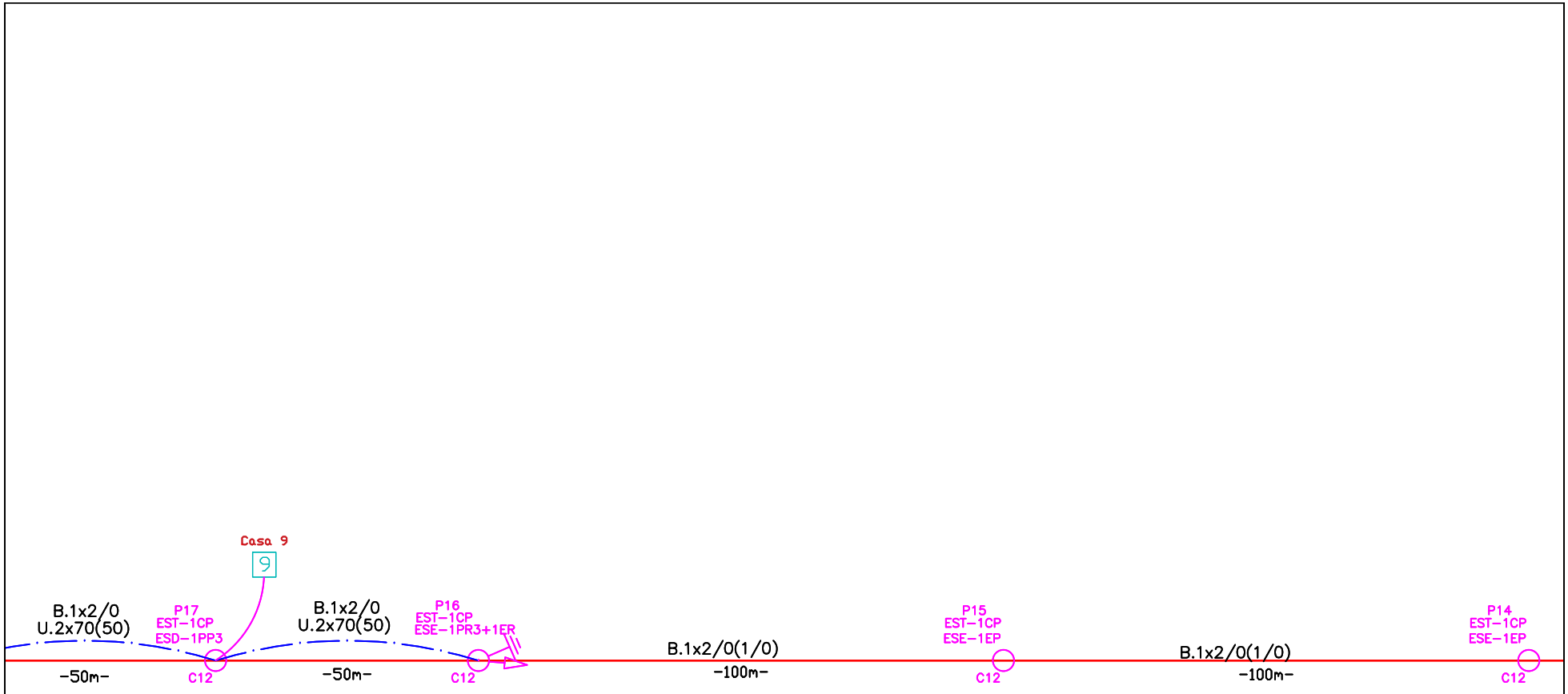
C12

SIMBOLOGÍA DE POSTES	
DESCRIPCIÓN	CONEXIONES
POSTE SOPORTE ARMADO CIRCULAR DE 1 METRO	
POSTE DE SOPORTE ARMADO CON PATA DE VIENTO CIRCULAR DE 1.5 METROS	
TORRE A TENSIÓN ARMADA EN MEDIO VOLTAJE	
TORRE A TENSIÓN ARMADA EN BAJA VOLTAJE	
TORRE A TENSIÓN SIMPLE	
TORRE PASO ARMADA EN MEDIO VOLTAJE	
TORRE PASO ARMADA EN BAJA VOLTAJE	
DESCONEXIÓN DE TORRE PASO PARA INSTALACIÓN	
POSTE ARMADA DE MEDIO VOLTAJE	
POSTE ARMADA DE BAJA VOLTAJE	
CONEXIÓN DE MEDIO VOLTAJE A BAJA VOLTAJE EN POSTE	
TRANSFORMADOR DE AUTOTRANSFORMACIÓN EN POSTE	
MONITOR ELECTRONICO DE PUNTO PARA GESTIÓN DE MEDICIÓN REMOTA	
PLANTA A TIERRA	

PROYECTO:	CNEL EP UN SUC
REVISO:	CNEL EP UN SUC
RECOMENDO:	
APROBO CNEL-SUC:	CNEL EP UN SUC

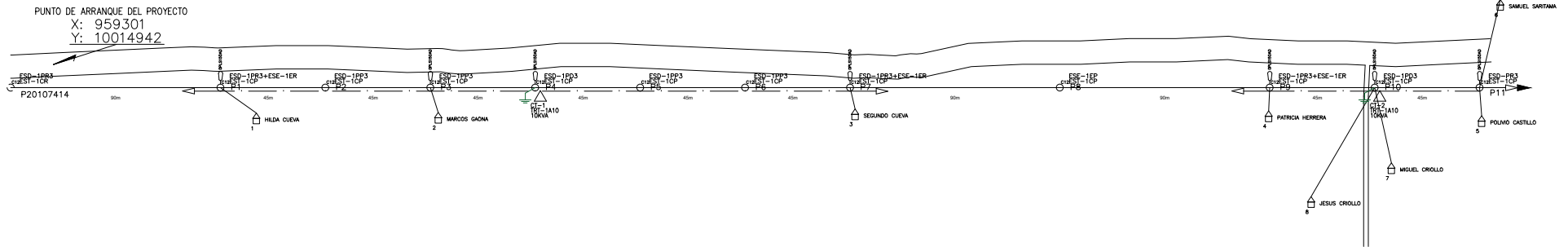
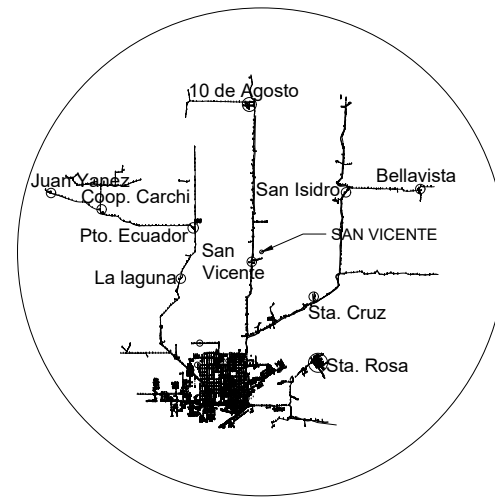
PRECOOPERATIVA JAIME ROLDOS	
EL ENO	
RED DE DISTRIBUCION LINEA 1Ø MEDIA TENSION	
TIPO DE INSTALACION:	AEREA TENSION 13.8 /7.9 KV


DIBUJO:	PROYECTO No: 1	
ESCALA:	1 _____ 200	FECHA: ENERO 2022
REFERENCIA:	HOJA: 3 DE 5	
OFICINA:	COORD. EN X: 280773	COORD. EN Y: 9992368
SUBESTACION: LAGO AGRIO	No.	
PRIMARIO: VIA JIVINO	FACTIBILIDAD No.	



SIMBOLOGÍA DE POSTES	
DESCRIPCIÓN	SÍMBOLO
POSTE INFORMACION ARMADO CIRCULAR DE 1 METRO	
POSTE DE INFORMACION ARMADO CON PARRAS DE PUNTO CIRCULAR DE 1 METRO	
TENSION A TENSION, BARRILE EN MEDIO VOLTAJE	
TENSION A TENSION, BARRILE EN MEDIO VOLTAJE	
TENSION A TENSION, BARRILE	
TENSION A TENSION, BARRILE EN MEDIO VOLTAJE	
TENSION A TENSION, BARRILE EN MEDIO VOLTAJE	
RECOMENDACION DE TENSION, BARRILE EN MEDIO VOLTAJE	
RED AREA DE MEDIO VOLTAJE	
RED AREA DE MEDIO VOLTAJE	
CONEXION DE RED DE BARRILE A RED DE CONTROLACION LOCAL EN UN POSTE	
TRANSFORMACION DE AUTOTRANSFORMACION EN UN POSTE	
INDICADOR ELECTRONICO DE PUNTO PARA SISTEMAS DE MEDICION REMOTA	
PLANTA A TENSION	

		DIBUJO:		PROYECTO No:
PROYECTO: CNEL EP UN SUC		PRECOOPERATIVA JAIME ROLDOS		1
REVISO: CNEL EP UN SUC				ESCALA: 1 _____ 200
RECOMENDO:		REFERENCIA:		HOJA: 4 DE 5
APROBO CNEL-SUC: CNEL EP UN SUC		OFICINA:	COORD. EN X: 280773	COORD. EN Y: 9992368
		SUBESTACION: LAGO AGRIO LAGO AGRIO		No.
		PRIMARIO: VIA JIVINO		FACTIBILIDAD No.
		TIPO DE INSTALACION: AEREA		TENSION 13.8 /7.9 KV



	CNEL EP UN SUCUMBIOS		DIBUJO: CNEL EP UN SUC	PROYECTO No:		
	ACTUALIZO: CNEL EP UN SUC	AMPLIACION SRA. NORMA HERRERA		ESCALA: 1 _____ 2000	FECHA: NOVIEMBRE/2021	
	REVISO: CNEL EP UN SUC	PARROQUIA: 10 DE AGOSTO	CANTON: LAGO AGRIO	REFERENCIA: HOJA: 1 DE 1		
	RECOMENDO:	RED DE DISTRIBUCION LINEA 1Ø MEDIO VOLTAJE		OFICINA:	COORD. EN X: 17S956680	COORD. EN Y: UTM9961350
	APROBO:	TIPO DE INSTALACION: AEREA	VOLTAJE 13.8 /7.96 KV	SUBESTACION: LAGUNA		No.
			PRIMARIO: LAGUNA 4	FACTIBILIDAD No.		