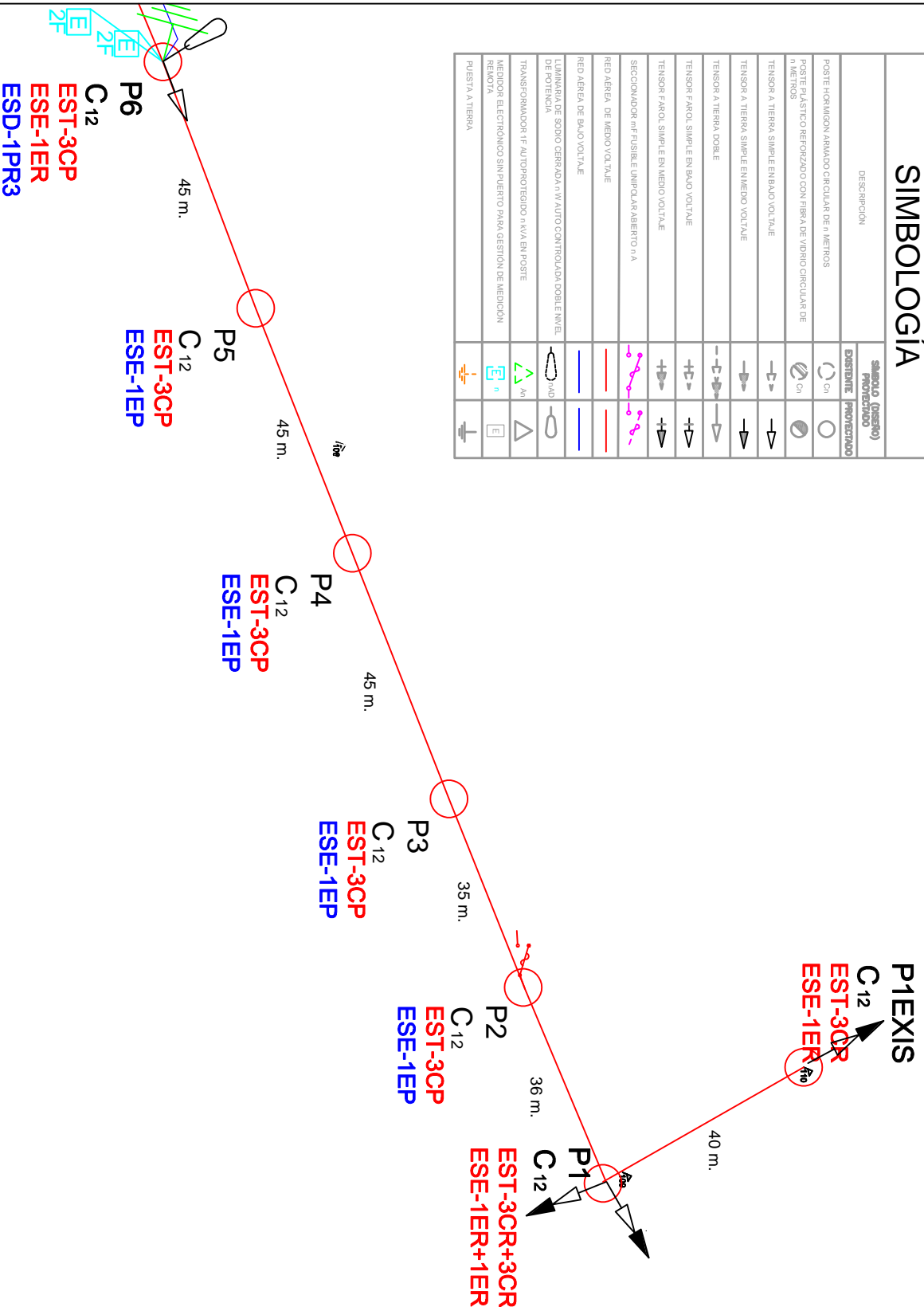


PLANOS ALIMENTADOR VIA HUATICOCHA

SIMBOLOGÍA

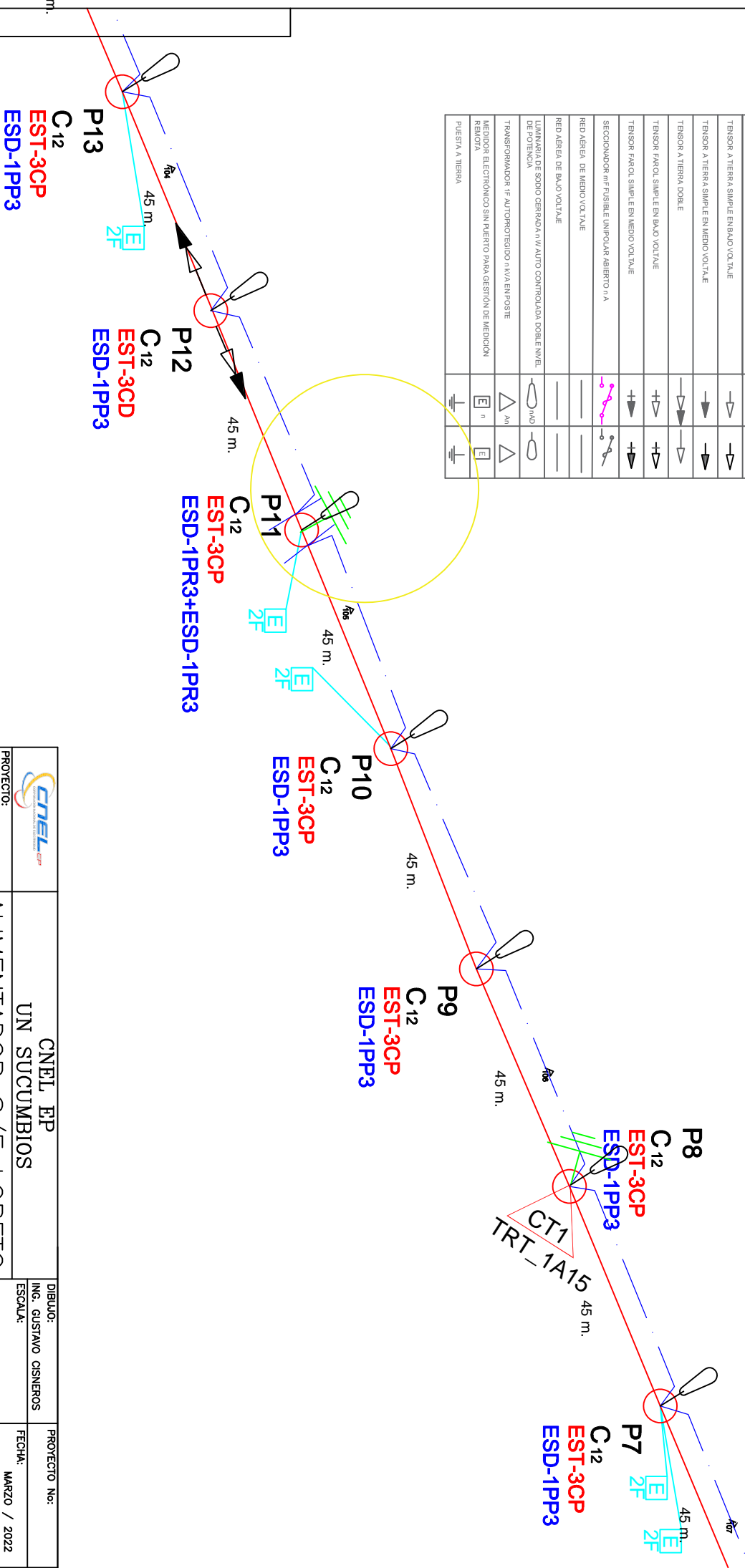
DESCRIPCION	simbolo (detalle)	simbolo (proteccion)
POSTE HORMIGON ARMADO CIRCULAR DE n METROS		
POSTE PLASTICO REFORZADO CON FIBRA DE VIDRIO CIRCULAR DE n METROS		
TENSOR A TIERRA SIMPLE EN BAJO VOLTAJE		
TENSOR A TIERRA SIMPLE EN MEDIO VOLTAJE		
TENSOR A TIERRA DOBLE		
TENSOR FAROL SIMPLE EN BAJO VOLTAJE		
TENSOR FAROL SIMPLE EN MEDIO VOLTAJE		
SECCIONADOR mFUSIBLE UNIPOLAR/ABIERTO n/A		
RED AEREA DE BAJO VOLTAJE		
LINAMARIA DE SODIO CERRADA n/A AUTO CONTROLADA DOBLE NIVEL DE POTENCIA		
TRANSFORMADOR nF AUTOPROTEGIDO n kVA EN POSTE		
MEDIDOR ELECTRONICO SIN PUERTO PARA GESTION DE MEDICION REMOTA		
PUERTA A TIERRA		



		CNEL EP UN SUCCUMBIOS		DIBUJÓ: ING. GUSTAVO CISNEROS		PROYECTO No: FECHA: MARZO / 2022	
PROYECTO: ING. GUSTAVO CISNEROS		ALIMENTADOR S/E LORETO - VIA HUATICOCCHA		REFERENCIA: HOJA: 1 DE 20		ESCALA:	
REVISÓ: ING. GALO PAGUAY		RED DE DISTRIBUCION MEDIO Y BAJO VOLTAJE		OFICINA:		COORD. EN X: 240762 COORD. EN Y: 9421302	
RECOMENDÓ: INGENIERIA Y CONSTR		TIPO DE INSTALACION: AEREA		SUBSTACION: LORETO		NO.	
APROBÓ: DISTRIBUCION		TENSION 13.8 /7.97 KV		PRIMARIO: S/N		FACTIBILIDAD No.	

SIMBOLOGÍA

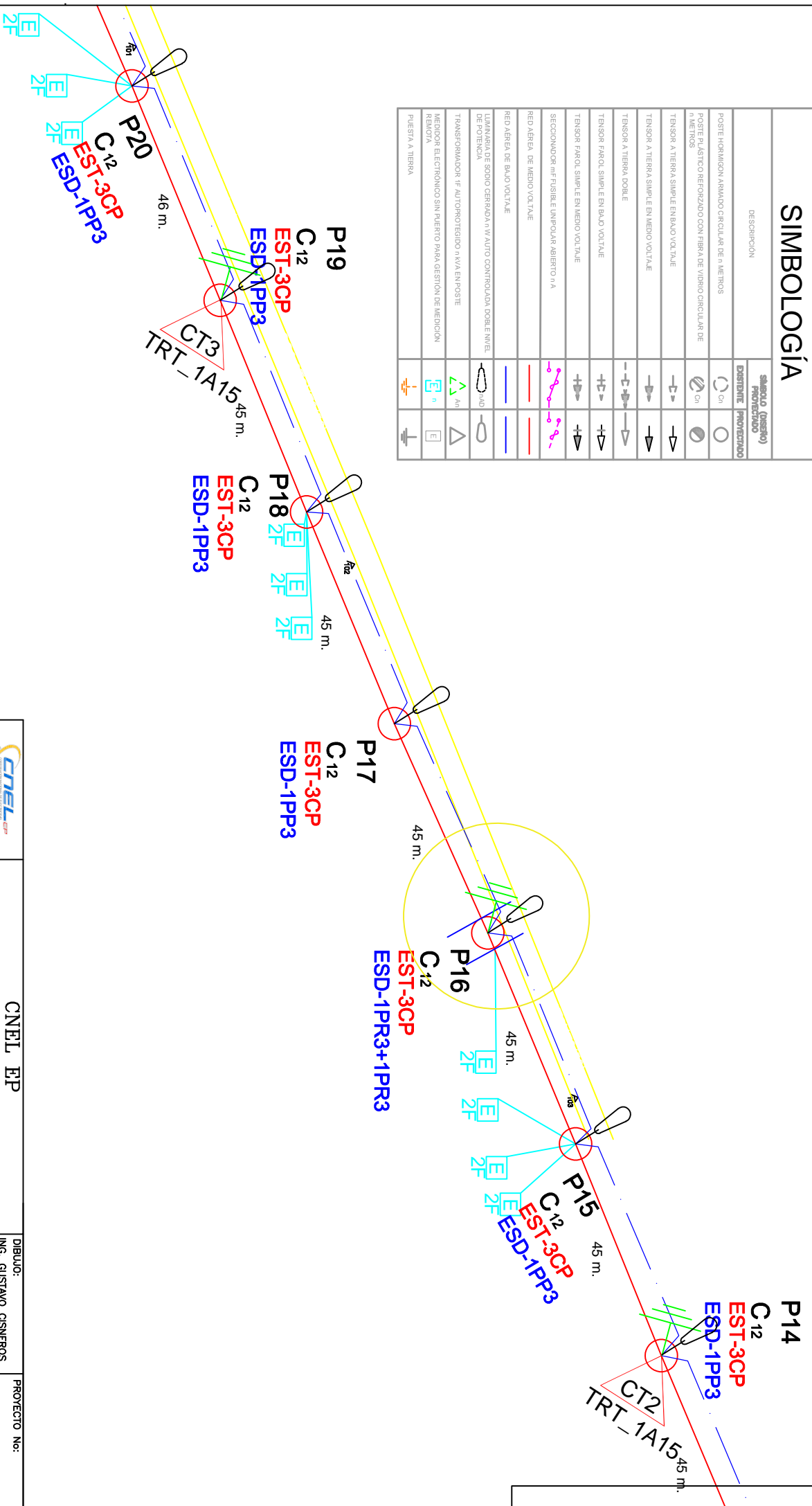
DESCRIPCION	SIMBOLO (USERO)	PROYECTADO	EXISTENTE	PROYECTADO
POSTE HOMOMON ARMADO CIRCULAR DE 1 METROS	○	○	○	○
POSTE PLASTICO REFORZADO CON FIBRA DE VIDRIO CIRCULAR DE 1 METROS	○	○	○	○
TENSOR A TIERRA SIMPLE EN BAJO VOLTAJE	↘	↘	↘	↘
TENSOR A TIERRA SIMPLE EN MEDIO VOLTAJE	↘	↘	↘	↘
TENSOR A TIERRA DOBLE	↘	↘	↘	↘
TENSOR PAROL SIMPLE EN BAJO VOLTAJE	↘	↘	↘	↘
TENSOR PAROL SIMPLE EN MEDIO VOLTAJE	↘	↘	↘	↘
SECCIONADOR IN FUSIBLE UNIPOLAR ABIERTO 1/A	⚡	⚡	⚡	⚡
RED AREA DE MEDIO VOLTAJE	—	—	—	—
RED AREA DE BAJO VOLTAJE	—	—	—	—
LUMINARIA DE SODIO CERRADA 11 AUTO CONTROLADA DOBLE NIVEL DE POTENCIA	⚡	⚡	⚡	⚡
TRANSFORMADOR 1F AUTOPROTEGIDO 11VA EN POSTE	⚡	⚡	⚡	⚡
MEDIDOR ELECTRONICO SIN PUERTO PARA GESTION DE MEDICION REMOTA	⚡	⚡	⚡	⚡
PUESTA A TIERRA	⚡	⚡	⚡	⚡



		CNEL EP UN SUCCUMBIDOS	
PROYECTO: ING. GUSTAVO CISNEROS	ALIMENTADOR S/E LORETO — VIA HUATICOCCHA		
REVISO: ING. GALO PAGUAY	RED DE DISTRIBUCION MEDIO Y BAJO VOLTAJE		
RECOMENDADO: INGENIERIA Y CONSTR	TIPO DE INSTALACION: AEREA		
APROBO: DISTRIBUCION	TENSION 13.8 / 7.97 KV		
DIBUJO: ING. GUSTAVO CISNEROS	PROYECTO No:		
ESCALA:	FECHA: MARZO / 2022		
REFERENCIA:	HOJA: 2 DE 20		
ORIGINA:	COORD. EN X: 240762	COORD. EN Y: 9421302	
SUBSTACION: LORETO	NO.		
PRIMARIO: S/N	FACTIBILIDAD No.		

SIMBOLOGÍA

DESCRIPCION	Simbolo (detalle)	
	EXISTENTE	PROYECTADO
POSTE HOMOMON ARMADO CIRCULAR DE 1 METROS		
POSTE PLASTICO REFORZADO CON FIBRA DE VIDRIO CIRCULAR DE 1 METROS		
TENSOR A TIERRA SIMPLE EN BAJO VOLTAJE		
TENSOR A TIERRA SIMPLE EN MEDIO VOLTAJE		
TENSOR A TIERRA DOBLE		
SENSOR PAROL SIMPLE EN BAJO VOLTAJE		
SENSOR PAROL SIMPLE EN MEDIO VOLTAJE		
SECCIONADOR IN FUSIBLE UNIPOLAR ABIERTO 1/4		
RED AEREA DE MEDIO VOLTAJE		
RED AEREA DE BAJO VOLTAJE		
LUMINARIA DE SODIO CERRADA 1/4 AUTO CONTROLADA DOBLE NIVEL DE POTENCIA		
TRANSFORMADOR 1/4 AUTOPROTEGIDO 1/4 V/A EN POSTE		
MEDIDOR ELECTRONICO SIN PUERTO PARA GESTION DE MEDICION REMOTA		
PUERTA A TIERRA		



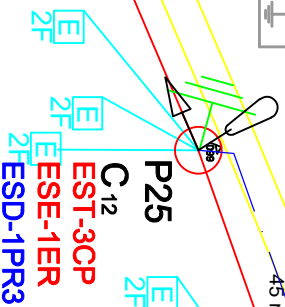
		CNEL EP UN SUCCUMBIOS	
PROYECTO: ING. GUSTAVO CISNEROS		ALIMENTADOR S/E LORETO - VIA HUATICOCCHA	
REVISO: ING. GALO PAGUAY		RED DE DISTRIBUCION MEDIO Y BAJO VOLTAJE	
RECOMENDADO: INGENIERIA Y CONSTR		TIPO DE INSTALACION: AEREA	
APROBO: DISTRIBUCION		TENSION 13.8 / 7.97 KV	
DIBUJO: ING. GUSTAVO CISNEROS		PROYECTO No: FECHA: MARZO / 2022	
ESCALA:		HOJA: 3 DE 20	
REFERENCIA:		COORD. EN X: 240762	
ORIGINA:		COORD. EN Y: 9421302	
SUBESTACION: LORETO		NO.	
PRIMARIO: S/N		FACTIBILIDAD No.	

SIMBOLOGÍA

DESCRIPCION	Simbolo (nuevo)	Simbolo (existente)	PROTECCION
POSTE HOMOGONO ARMADO CIRCULAR DE 4 METROS			ON
POSTE PLASTICO REFORZADO CON FIBRA DE VIDRIO CIRCULAR DE 4 METROS			ON
TENSOR A TIERRA SIMPLE EN BAJO VOLTAJE			ON
TENSOR A TIERRA SIMPLE EN MEDIO VOLTAJE			ON
TENSOR A TIERRA DOBLE			ON
TENSOR PAROL SIMPLE EN BAJO VOLTAJE			ON
TENSOR PAROL SIMPLE EN MEDIO VOLTAJE			ON
SECCIONADOR MF FUSIBLE UNIPOLAR ABIERTO 1/A			ON
RED AREA DE MEDIO VOLTAJE			ON
RED AREA DE BAJO VOLTAJE			ON
LUMINARIA DE SODIO CERRADA 1/AUTO CONTROLADA DOBLE NIVEL DE POTENCIA			ON
TRANSFORMADOR 1F AUTOPROTEGIDO 1/VA EN POSTE			ON
MEDIDOR ELECTRONICO SIN PUERTO PARA GESTION DE MEDICION REMOTA			ON
PUESTA A TIERRA			ON

P26
C¹²
EST-3CP
ESE-1EP

80 m.



P24
C¹²
EST-3CD
ESD-1PP3

45 m.



P23
C¹²
EST-3CP
ESD-1PP3



P22
C¹²
EST-3CP
ESD-1PP3

45 m.

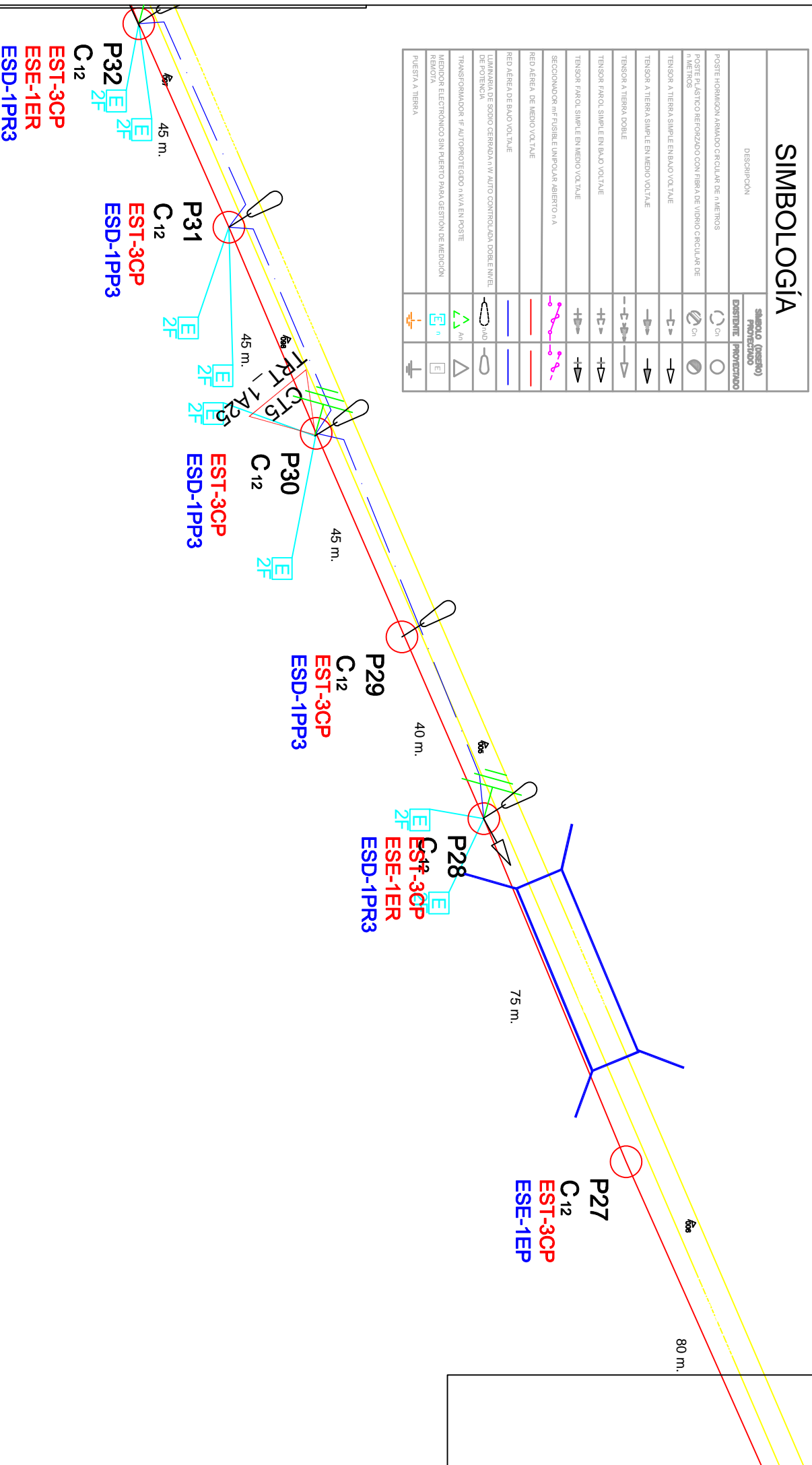
P21
C¹²
EST-3CP
ESD-1PP3+1PR

45

		CNEL EP UN SUCCUMBIOS	
PROYECTO: ING. GUSTAVO CISNEROS	ALIMENTADOR S/E LORETO — VIA HUATICOCCHA		
REVISO: ING. GALO PAGUAY	RED DE DISTRIBUCION MEDIO Y BAJO VOLTAJE		
RECOMENDADO: INGENIERIA Y CONSTR	TIPO DE INSTALACION: AEREA		
APROBO: DISTRIBUCION	TENSION 13.8 / 7.97 KV	DIBUJO: ING. GUSTAVO CISNEROS	PROYECTO No: ESCALA:
		REFERENCIA:	FECHA: MARZO / 2022
	OFICINA:	HOJA: 4 DE 20	
	COORD. EN X: 240762	COORD. EN Y: 9421302	
	SUBSTACION: LORETO	NO.	
	PRIMARIO: S/N	FACTIBILIDAD No.	

SIMBOLOGÍA

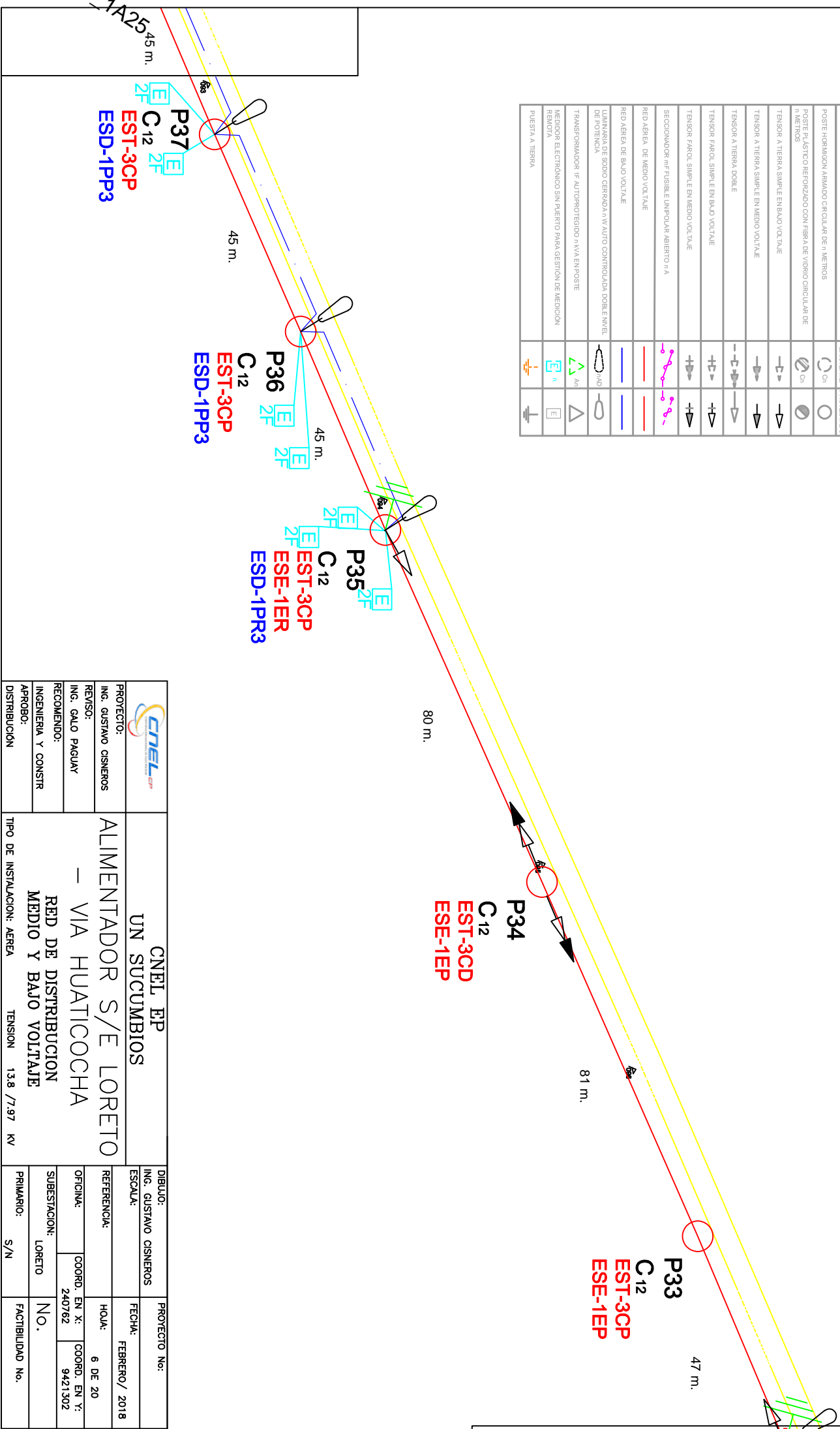
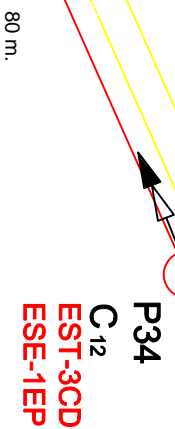
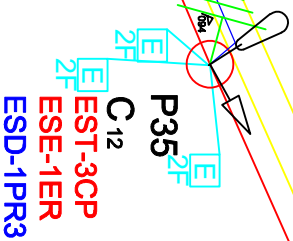
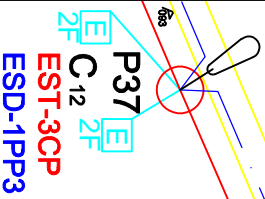
DESCRIPCIÓN	SIMBOL (USUARIO)	
	EXISTENTE	PROYECTADO
POSTE HOMOLOGADO ARMADO CIRCULAR DE n METROS		
POSTE PLÁSTICO REFORZADO CON FIBRA DE VIDRIO CIRCULAR DE n METROS		
TENSOR A TIERRA SIMPLE ENBAJO VOLTAJE		
TENSOR A TIERRA SIMPLE EN MEDIO VOLTAJE		
TENSOR A TIERRA DOBLE		
TENSOR PAROL SIMPLE EN BAJO VOLTAJE		
TENSOR PAROL SIMPLE EN MEDIO VOLTAJE		
SECCIONADOR MF FUSIBLE UNIPOLAR ABIERTO n/A		
RED AÉREA DE MEDIO VOLTAJE		
RED AÉREA DE BAJO VOLTAJE		
LAMINARA DE SODIO CERRADA n V AUTO CONTROLADA DOBLE NIVEL DE POTENCIA		
TRANSFORMADOR n/A AUTOPROTEGIDO n V/A EN POSTE		
MEDIDOR ELECTRONICO SIN PUERTO PARA GESTION DE MEDICION REMOTA		
PUERTA A TIERRA		



		CNEL EP UN SUCCUMBIOS		DIBUJO: ING. GUSTAVO CISNEROS		PROYECTO No: FECHA: MARZO / 2022			
PROYECTO: ING. GUSTAVO CISNEROS		ALIMENTADOR S/E LORETO - VIA HUATICOCCHA RED DE DISTRIBUCION MEDIO Y BAJO VOLTAJE		REFERENCIA: HOJA: 5 DE 20		COORD. EN X: 240762 COORD. EN Y: 9421302			
REVISO: ING. GALO PAGUAY				SUBSTACION: LORETO		PRIMARIO: S/N		FACTIBILIDAD No.	
RECOMENDADO: INGENIERIA Y CONSTR				TIPO DE INSTALACION: AEREA		TENSION 13.8 / 7.97 KV			
APROBO: DISTRIBUCION									

SIMBOLOGÍA

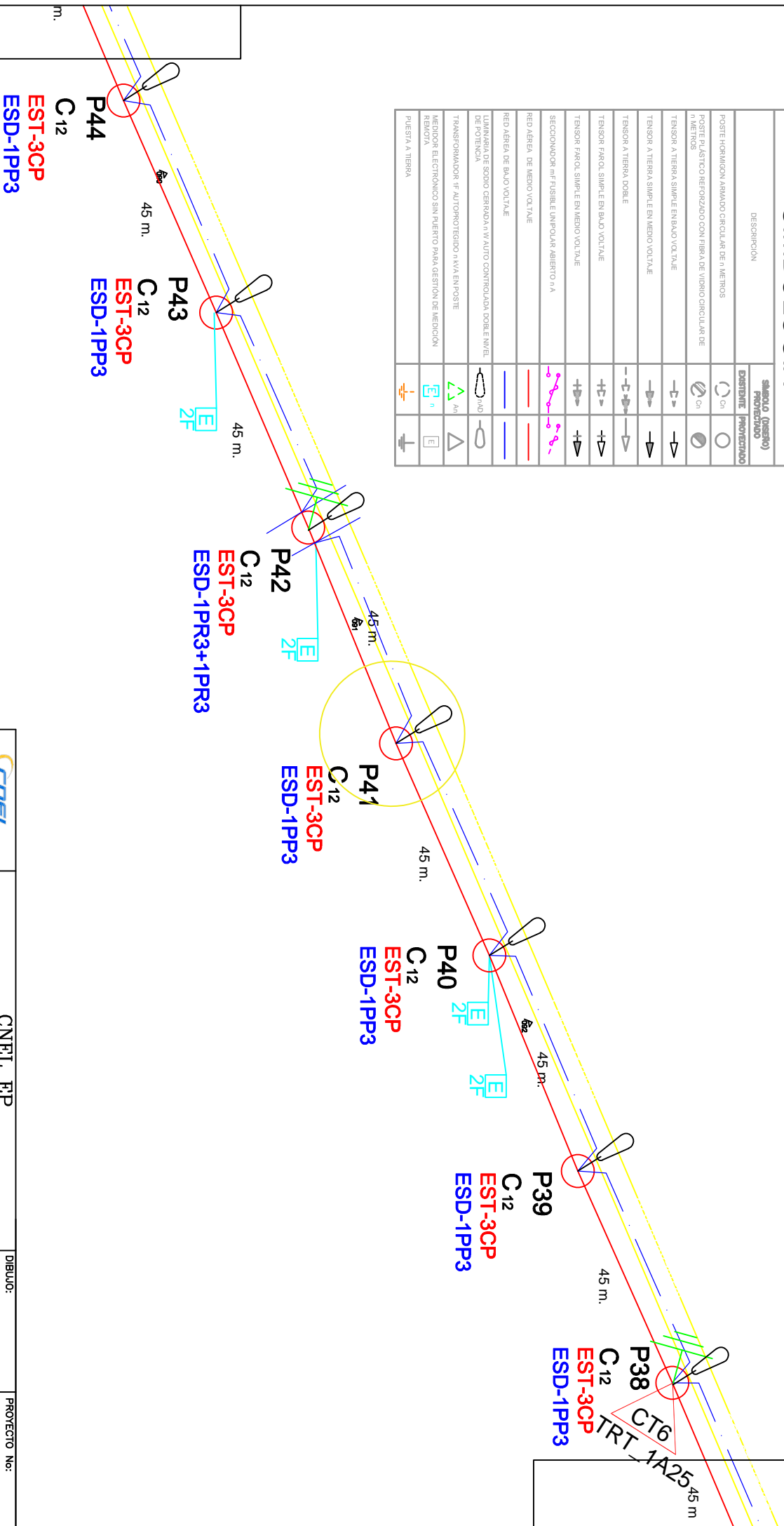
DESCRIPCION	Simbolo (Existente)	Simbolo (Proteccion)
POSTE HOMOMON ARMADO CIRCULAR DE 4 METROS		
POSTE PLASTICO REFORZADO CON FIBRA DE VIDRIO CIRCULAR DE 4 METROS		
TENSOR A TIERRA SIMPLE EN BAJO VOLTAJE		
TENSOR A TIERRA SIMPLE EN MEDIO VOLTAJE		
TENSOR A TIERRA DOBLE		
SENSOR PAROL SIMPLE EN BAJO VOLTAJE		
SENSOR PAROL SIMPLE EN MEDIO VOLTAJE		
SECCIONADOR IN FUSIBLE UNIPOLAR ABIERTO 1/4		
RED AREA DE MEDIO VOLTAJE		
LUMINARIA DE SODIO CERRADA 1/4 AUTO CONTROLADA DOBLE NIVEL DE POTENCIA		
TRANSFORMADOR 1/4 AUTOPROTEGIDO 1/4 V/A EN POSTE		
MEDIDOR ELECTRONICO SIN PUERTO PARA GESTION DE MEDICION REMOTA		
PUESTA A TIERRA		



		CNEL EP UN SUCUMBIBIOS	
PROYECTO: ING. GUSTAVO CISNEROS	ALIMENTADOR S/E LORETO - VIA HUATICOCCHA		
REVISO: ING. GALO PAGUAY	RED DE DISTRIBUCION MEDIO Y BAJO VOLTAJE		
RECOMENDADO: INGENIERIA Y CONSTR	TIPO DE INSTALACION: AEREA		
APROBO: DISTRIBUCION	TENSION 13.8 /7.97 KV		DIBUJO: ING. GUSTAVO CISNEROS
ESCALA:		PROYECTO No:	
REFERENCIA:		FECHA: FEBRERO/ 2018	
ORIGINA:	COORD. EN X: 240762	HOJA:	6 DE 20
SUBSTACION: LORETO	NO.		
PRIMARIO: S/N	FACTIBILIDAD No.		

SIMBOLOGÍA

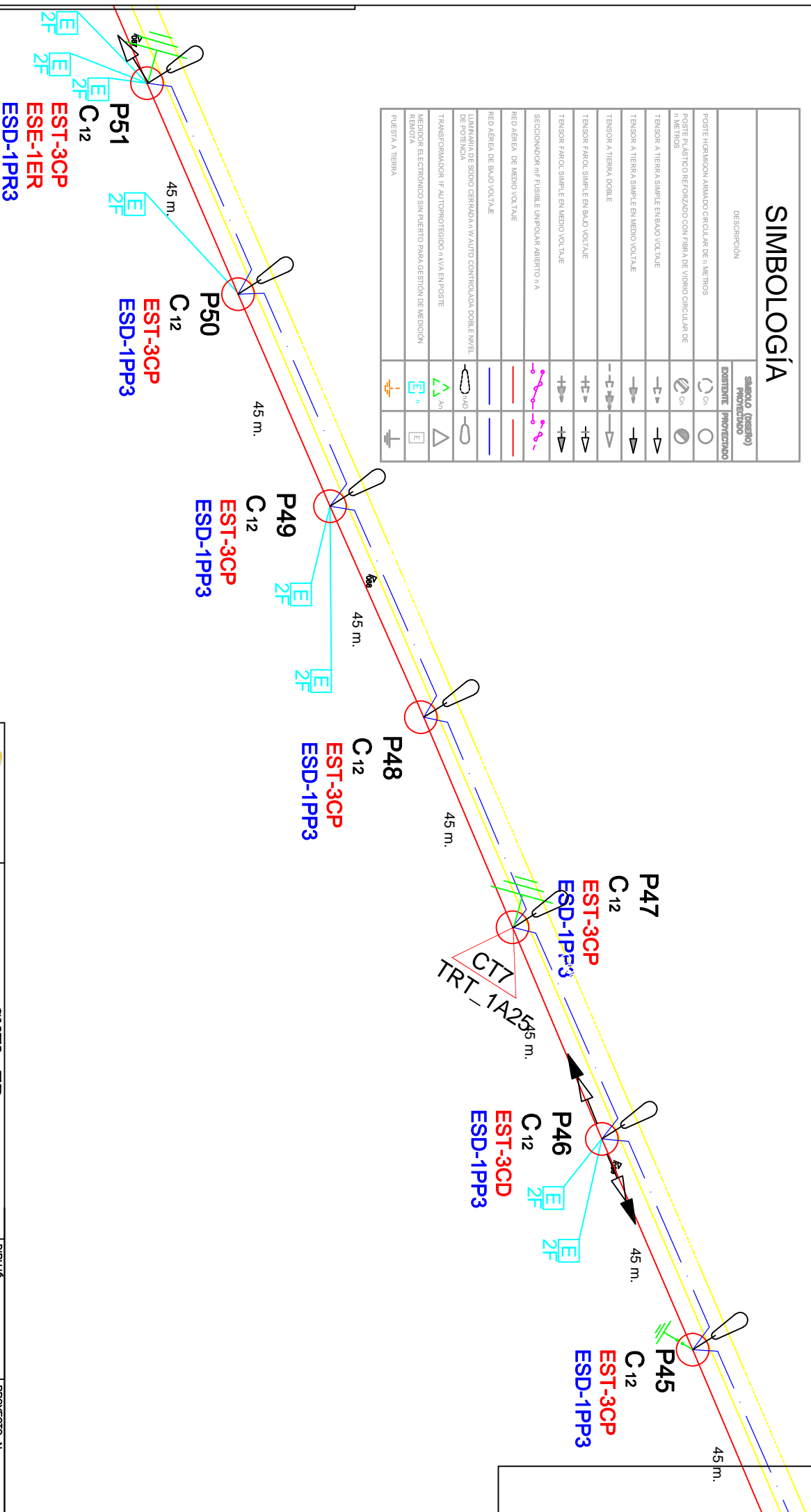
DESCRIPCION	Simbolo (existente)	Simbolo (nuevo)
POSTE HOMOMON ARMADO CIRCULAR DE 1 METROS		
POSTE PLASTICO REFORZADO CON FIBRA DE VIDRIO CIRCULAR DE 1 METROS		
TENSOR A TIERRA SIMPLE EN BAJO VOLTAJE		
TENSOR A TIERRA SIMPLE EN MEDIO VOLTAJE		
TENSOR A TIERRA DOBLE		
TENSOR PAROL SIMPLE EN BAJO VOLTAJE		
TENSOR PAROL SIMPLE EN MEDIO VOLTAJE		
SECCIONADOR MF FUSIBLE UNIPOLAR ABIERTO 1/4		
RED AEREA DE MEDIO VOLTAJE		
RED AEREA DE BAJO VOLTAJE		
LUMINARIA DE SODIO CERRADA 1/4 AUTO CONTROLADA DOBLE NIVEL DE POTENCIA		
TRANSFORMADOR 1/4 AUTOPROTEGIDO 1/4 VA EN POSTE		
MEDIDOR ELECTRONICO SIN PUERTO PARA GESTION DE MEDICION REMOTA		
PUERTA A TIERRA		



		CNEL EP UN SUCCUMBIOS	
PROYECTO: ING. GUSTAVO CISNEROS		ALIMENTADOR S/E LORETO - VIA HUATICOCCHA	
REVISO: ING. GALO PAGUAY		RED DE DISTRIBUCION MEDIO Y BAJO VOLTAJE	
RECOMENDADO: INGENIERIA Y CONSTR		TIPO DE INSTALACION: AEREA	
APROBO: DISTRIBUCION		TENSION 13.8 / 7.97 KV	
DIBUJO: ING. GUSTAVO CISNEROS		PROYECTO No: FECHA: MARZO / 2022	
ESCALA:		HOLA: 7 DE 20	
REFERENCIA:		COORD. EN X: 240782	
ORIGINA:		COORD. EN Y: 9421302	
SUBESTACION: LORETO		NO.	
PRIMARIO: S/N		FACTIBILIDAD No.	

SIMBOLOGÍA

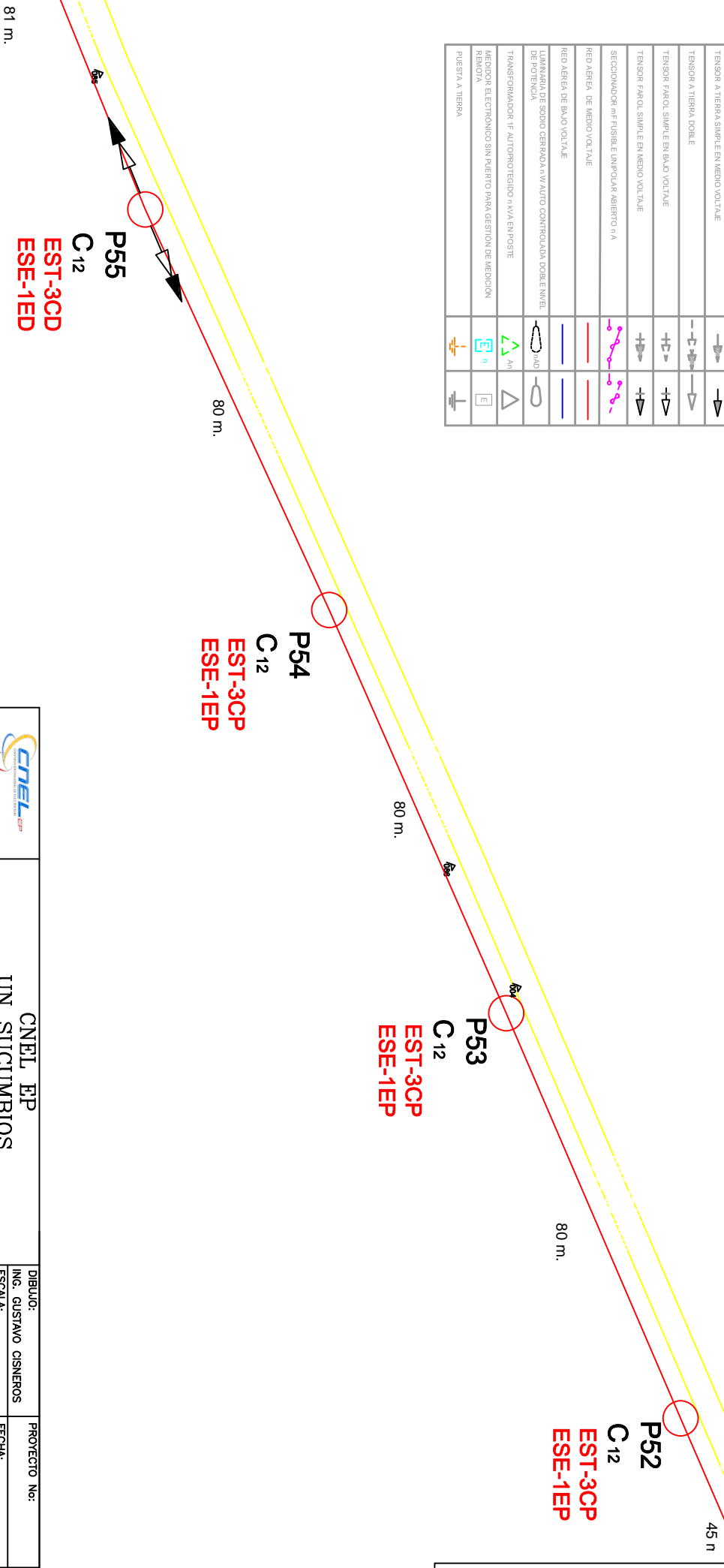
DESCRIPCIÓN	Símbolo (estado)	
	EXISTENTE	PROYECTADO
POSTE HOMOMORFO ARMADO CIRCULAR DE 4 METROS		
POSTE PLÁSTICO REFORZADO CON FIBRA DE VIDRIO CIRCULAR DE 4 METROS		
TENSOR A TIERRA SIMPLE EN BAJO VOLTAJE		
TENSOR A TIERRA SIMPLE EN MEDIO VOLTAJE		
TENSOR A TIERRA DOBLE		
TENSOR PAROL SIMPLE EN BAJO VOLTAJE		
TENSOR PAROL SIMPLE EN MEDIO VOLTAJE		
SECCIONADOR IN FUSIBLE UNIPOLAR ABIERTO 1/4		
RED AEREA DE MEDIO VOLTAJE		
RED AEREA DE BAJO VOLTAJE		
LUMINARIA DE SODIO CERRADA 1/4 AUTO CONTROLADA DOBLE NIVEL DE POTENCIA		
TRANSFORMADOR 1/4 AUTOPROTEGIDO 1/4 VVA EN POSTE		
MEDIDOR ELECTRONICO SIN PUERTO PARA GESTION DE MEDICION REMOTA		
PUERTA A TIERRA		



		CNEL EP UN SUCCUMBIOS	
PROYECTO: ING. GUSTAVO CISNEROS	ALIMENTADOR S/E LORETO - VIA HUATICOCCHA		
REVISO: ING. GALO PAGUAY	RED DE DISTRIBUCION MEDIO Y BAJO VOLTAJE		
RECOMENDADO: INGENIERIA Y CONSTR	TIPO DE INSTALACION: AEREA		
APROBO: DISTRIBUCION	TENSION 13.8 / 7.97 KV		
DIBUJO: ING. GUSTAVO CISNEROS		PROYECTO No:	
ESCALA:		FECHA: MARZO / 2022	
REFERENCIA:		HOJA: 8 DE 20	
ORIGINA:	COORD. EN X: 240782	COORD. EN Y: 9421302	
SUBESTACION: LORETO	NO.		
PRIMARIO: S/N	FACTIBILIDAD No.		

SIMBOLOGÍA

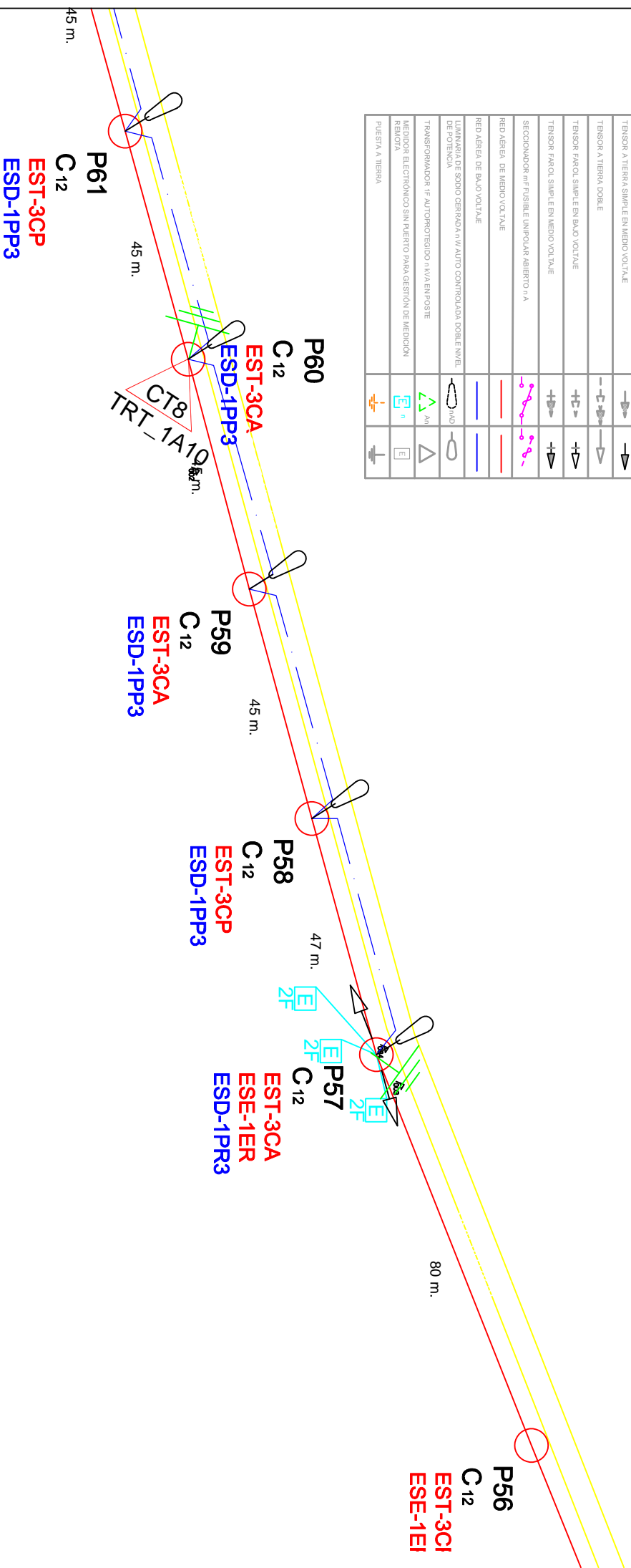
DESCRIPCION	Simbolo (Existente)	Simbolo (Proteccion)
POSTE HOMOMON ARMADO CIRCULAR DE 1 METROS		
POSTE PLASTICO REFORZADO CON FIBRA DE VIDRIO CIRCULAR DE 1 METROS		
TENSOR A TIERRA SIMPLE EN BAJO VOLTAJE		
TENSOR A TIERRA SIMPLE EN MEDIO VOLTAJE		
TENSOR A TIERRA DOBLE		
TENSOR PAROL SIMPLE EN BAJO VOLTAJE		
TENSOR PAROL SIMPLE EN MEDIO VOLTAJE		
SECCIONADOR IN FUSIBLE UNIPOLAR ABIERTO 1/4		
RED AEREA DE MEDIO VOLTAJE		
RED AEREA DE BAJO VOLTAJE		
LUMINARIA DE SODIO CERRADA 1/4 AUTO CONTROLADA DOBLE NIVEL DE POTENCIA		
TRANSFORMADOR 1/4 AUTOPROTEGIDO 1/4 V/A EN POSTE		
MEDIDOR ELECTRONICO SIN PUERTO PARA GESTION DE MEDICION REMOTA		
PUERTA A TIERRA		



		CNEL EP UN SUCCUMBIOS	
PROYECTO: ING. GUSTAVO CISNEROS		ALIMENTADOR S/E LORETO - VIA HUATICOCCHA	
REVISO: ING. GALO PAGUAY		RED DE DISTRIBUCION MEDIO Y BAJO VOLTAJE	
RECOMENDADO: INGENIERIA Y CONSTR		TIPO DE INSTALACION: AEREA	
APROBO: DISTRIBUCION		TENSION 13.8 / 7.97 KV	
DIBUJO: ING. GUSTAVO CISNEROS		PROYECTO No:	
ESCALA:		FECHA: MARZO / 2022	
REFERENCIA:		HOJA: 9 DE 20	
ORIGINA:		COORD. EN X: 240762	
SUBESTACION: LORETO		COORD. EN Y: 9421302	
PRIMARIO: S/N		NO.	
DISTRIBUCION		FACTIBILIDAD No.	

SIMBOLOGÍA

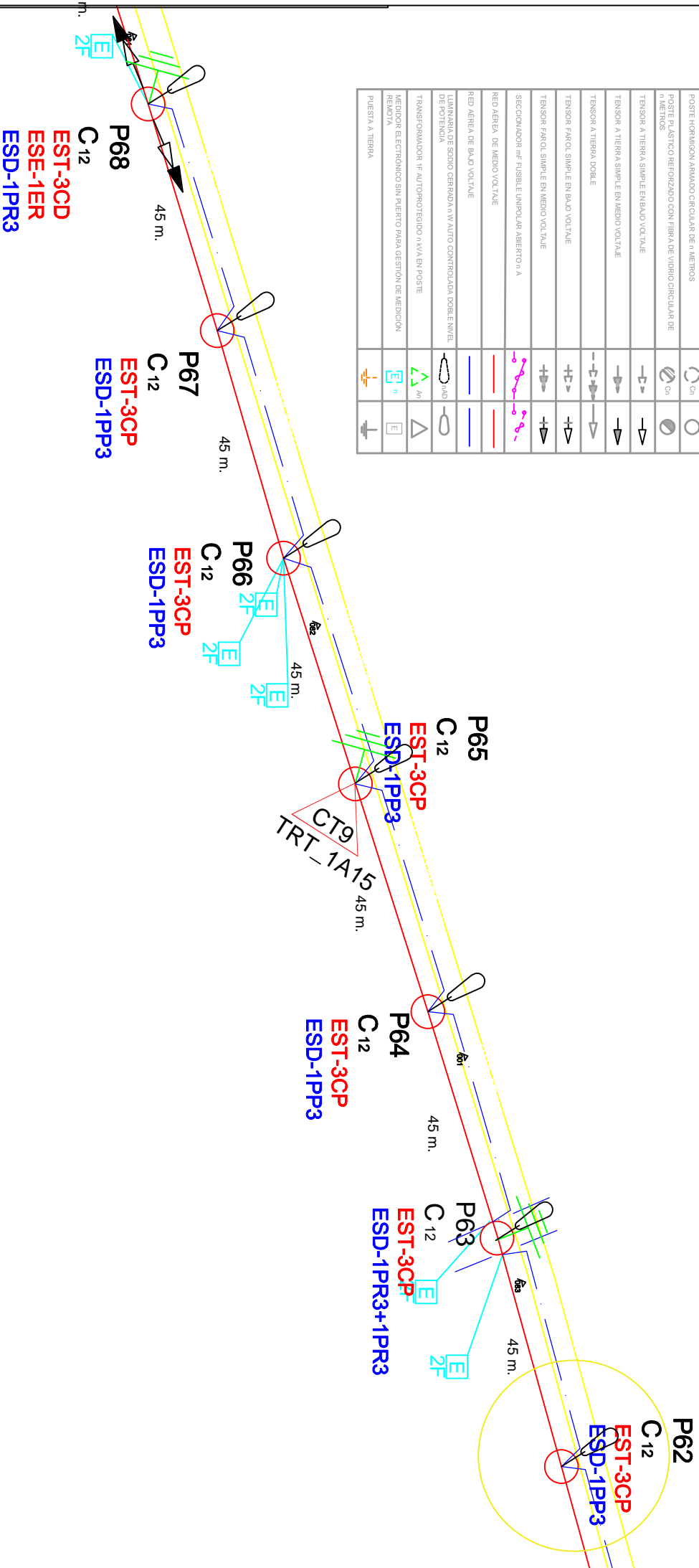
DESCRIPCION	Simbolo (Existente)	Simbolo (Proyectado)
POSTE HOMOMON ARMADO CIRCULAR DE 1 METROS		
POSTE PLASTICO REFORZADO CON FIBRA DE VIDRIO CIRCULAR DE 1 METROS		
TENSOR A TIERRA SIMPLE EN BAJO VOLTAJE		
TENSOR A TIERRA SIMPLE EN MEDIO VOLTAJE		
TENSOR A TIERRA DOBLE		
TENSOR PAROL SIMPLE EN BAJO VOLTAJE		
TENSOR PAROL SIMPLE EN MEDIO VOLTAJE		
SECCIONADOR IN FUSIBLE UNIPOLAR ABIERTO 1/A		
RED AREA DE MEDIO VOLTAJE		
RED AREA DE BAJO VOLTAJE		
LUMINARIA DE SODIO CERRADA 1/1 AUTO CONTROLADA DOBLE NIVEL DE POTENCIA		
TRANSFORMADOR 1/1 AUTOPROTEGIDO 1/VA EN POSTE REMOTA		
MEIDOR ELECTRONICO SIN PUERTO PARA GESTION DE MEDICION REMOTA		
PUERTA A TIERRA		



		CNEL EP UN SUCCUMBIOS		DIBUJO: ING. GUSTAVO CISNEROS		PROYECTO No: FECHA: MARZO / 2022	
PROYECTO: ING. GUSTAVO CISNEROS		ALIMENTADOR S/E LORETO - VIA HUATICOCCHA		ESCALA:		REFERENCIA:	
REVISO: ING. GALO PAGUAY		RED DE DISTRIBUCION MEDIO Y BAJO VOLTAJE		OFICINA:		HOJA: 10 DE 20	
RECOMENDADO: INGENIERIA Y CONSTR		TIPO DE INSTALACION: AEREA		SUBESTACION: LORETO		COORD. EN X: 240762 COORD. EN Y: 9421302	
APROBO: DISTRIBUCION		TENSION 13.8 / 7.97 KV		PRIMARIO: S/N		NO.	
						FACTIBILIDAD No.	

SIMBOLOGÍA

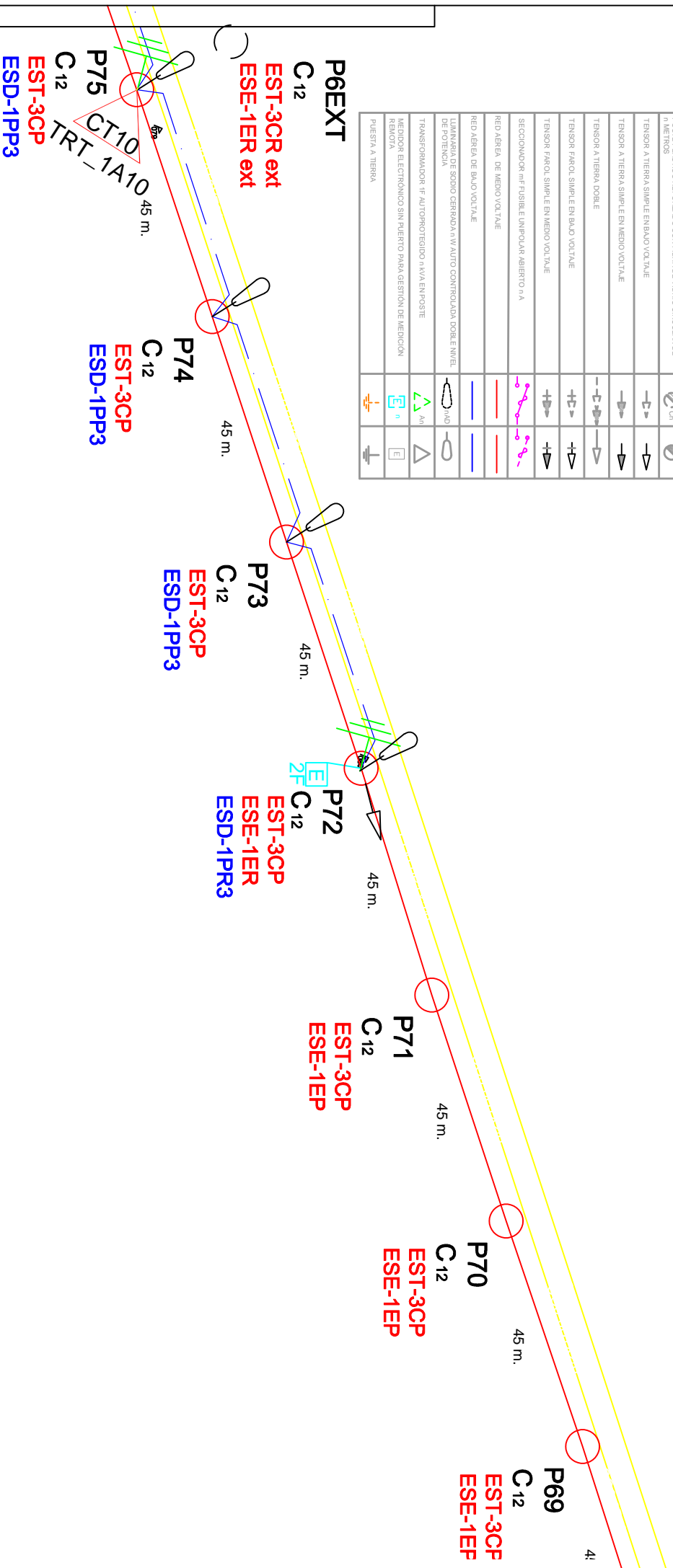
DESCRIPCION	SIMBOLIO (CISNERO)	
	EXISTENTE	PROYECTADO
POSTE HORMIGON ARMADO CIRCULAR DE n METROS		
POSTE PLASTICO REFORZADO CON FIBRA DE VIDRIO CIRCULAR DE n METROS		
TENSOR A TIERRA SIMPLE EN BAJO VOLTAJE		
TENSOR A TIERRA SIMPLE EN MEDIO VOLTAJE		
TENSOR A TIERRA DOBLE		
TENSOR PAROL SIMPLE EN BAJO VOLTAJE		
TENSOR PAROL SIMPLE EN MEDIO VOLTAJE		
SECCIONADOR MF FUSIBLE UNIPOLAR ABIERTO n A		
RED AEREA DE MEDIO VOLTAJE		
RED AEREA DE BAJO VOLTAJE		
LUMINARIA DE SODIO CERRADA n W/AUTO CONTROLADA DOBLE NIVEL DE POTENCIA		
TRANSFORMADOR 1F AUTOPROTEGIDO n VA EN POSTE		
SENSOR ELECTRONICO SIN PUERTO PARA GESTION DE MEDICION REMOTA		
PUERTA A TIERRA		



		CNEL EP UN SUCUMBIBIOS		DIBUJO: ING. GUSTAVO CISNEROS		PROYECTO No: FECHA: MARZO / 2022	
		ALIMENTADOR S/E LORETO - VIA HUATICOCCHA		REFERENCIA: HOJA: 11 DE 20		ESCALA: COORD. EN X: 240762 COORD. EN Y: 9421302	
PROYECTO: ING. GUSTAVO CISNEROS		REVISO: ING. GALO PAGUAY		RECOMENDADO: INGENIERIA Y CONSTR		SUBESTACION: LORETO	
APROBO: DISTRIBUCION		TIPO DE INSTALACION: AEREA		TENSION 13.8 / 7.97 KV		PRIMARIO: S/N	
						NO. FACTIBILIDAD No.	

SIMBOLOGÍA

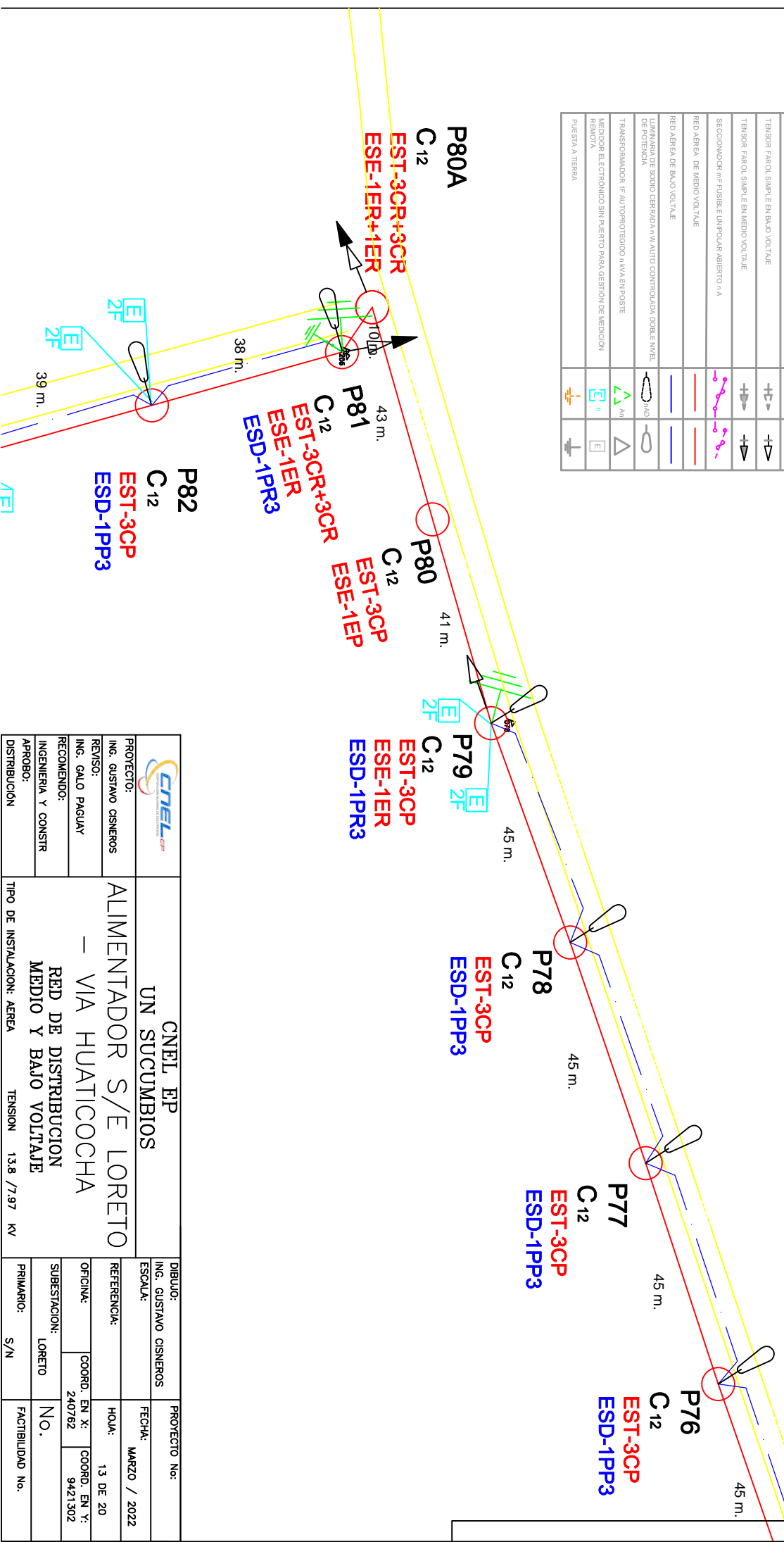
DESCRIPCION	Simbolo (existente)	Simbolo (nuevo)
POSTE HOMOMON ARMADO CIRCULAR DE 4 METROS		
POSTE PLASTICO REFORZADO CON FIBRA DE VIDRIO CIRCULAR DE 4 METROS		
TENSOR A TIERRA SIMPLE EN BAJO VOLTAJE		
TENSOR A TIERRA SIMPLE EN MEDIO VOLTAJE		
TENSOR A TIERRA DOBLE		
TENSOR PAROL SIMPLE EN BAJO VOLTAJE		
TENSOR PAROL SIMPLE EN MEDIO VOLTAJE		
SECCIONADOR IN FUSIBLE UNIPOLAR ABIERTO 4 A		
RED AEREA DE MEDIO VOLTAJE		
RED AEREA DE BAJO VOLTAJE		
LAMPARAS DE SODIO CERRADA Y AUTO CONTROLADA DOBLE NIVEL DE POTENCIA		
TRANSFORMADOR TF AUTOPROTEGIDO 4 VVA EN POSTE		
MEDIDOR ELECTRONICO SIN PUERTO PARA GESTION DE MEDICION REMOTA		
PUERTA A TIERRA		



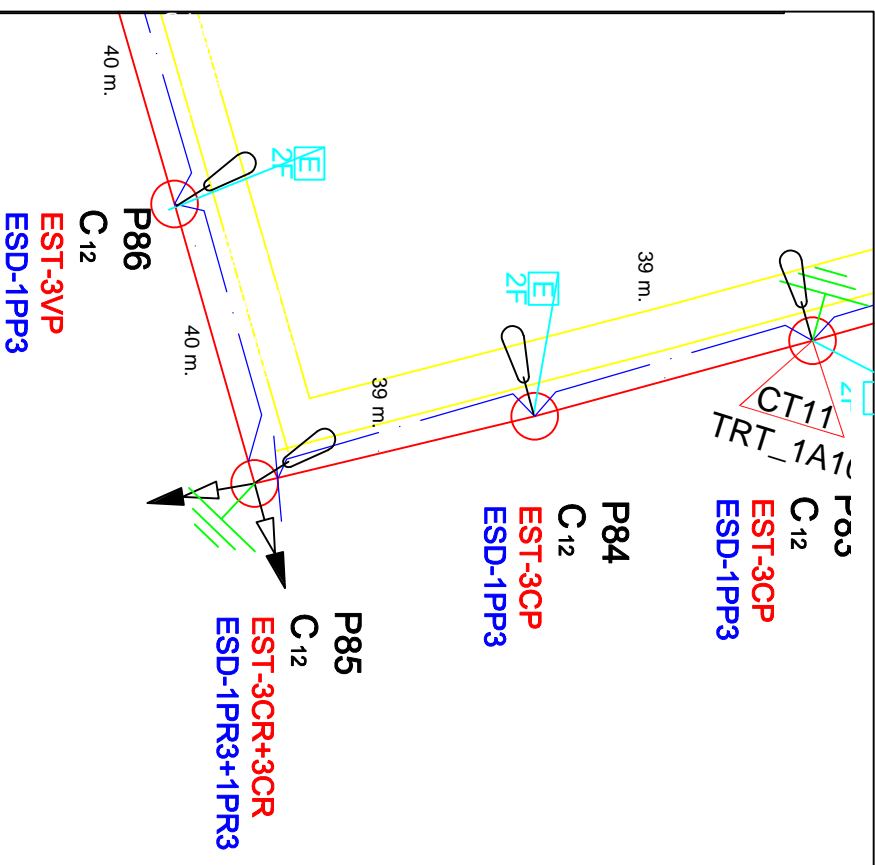
		CNEL EP UN SUCCUMBIOS		DIBUJO: ING. GUSTAVO CISNEROS		PROYECTO No: FECHA: MARZO / 2022	
PROYECTO: ING. GUSTAVO CISNEROS		ALIMENTADOR S/E LORETO - VIA HUATICOCCHA		ESCALA:		REFERENCIA:	
REVISO: ING. GALO PAGUAY		RED DE DISTRIBUCION MEDIO Y BAJO VOLTAJE		OFICINA:		HOJA: 12 DE 20	
RECOMENDADO: INGENIERIA Y CONSTR		TIPO DE INSTALACION: AEREA		TENSION 13.8 / 7.97 KV		COORD. EN X: 240762 COORD. EN Y: 9421302	
APROBO: DISTRIBUCION		TENSION 13.8 / 7.97 KV		SUBESTACION: LORETO		NO.	
				PRIMARIO: S/N		FACTIBILIDAD No.	

SIMBOLOGÍA

DESCRIPCION	Simbolo (existente)	Simbolo (proyectado)
POSTE HOMOGONO ARMADO CIRCULAR DE 1 METROS		
POSTE PLASTICO REFORZADO CON FIBRA DE VIDRIO CIRCULAR DE n METROS		
TENSOR A TIERRA SIMPLE EN BAJO VOLTAJE		
TENSOR A TIERRA SIMPLE EN MEDIO VOLTAJE		
TENSOR A TIERRA DOBLE		
TENSOR PAROL SIMPLE EN BAJO VOLTAJE		
TENSOR PAROL SIMPLE EN MEDIO VOLTAJE		
SECCIONADOR IN FUSIBLE UNIPOLAR ABIERTO P/A		
RED AREA DE MEDIO VOLTAJE		
RED AREA DE BAJO VOLTAJE		
LUMINARIA DE SODIO CERRADA N/A AUTO CONTROLADA DOBLE NIVEL DE POTENCIA		
TRANSFORMADOR TF AUTOPROTEGIDO N VA EN POSTE		
MEDIDOR ELECTRONICO SIN PUERTO PARA GESTION DE MEDICION REMOTA		
PUERTA A TIERRA		



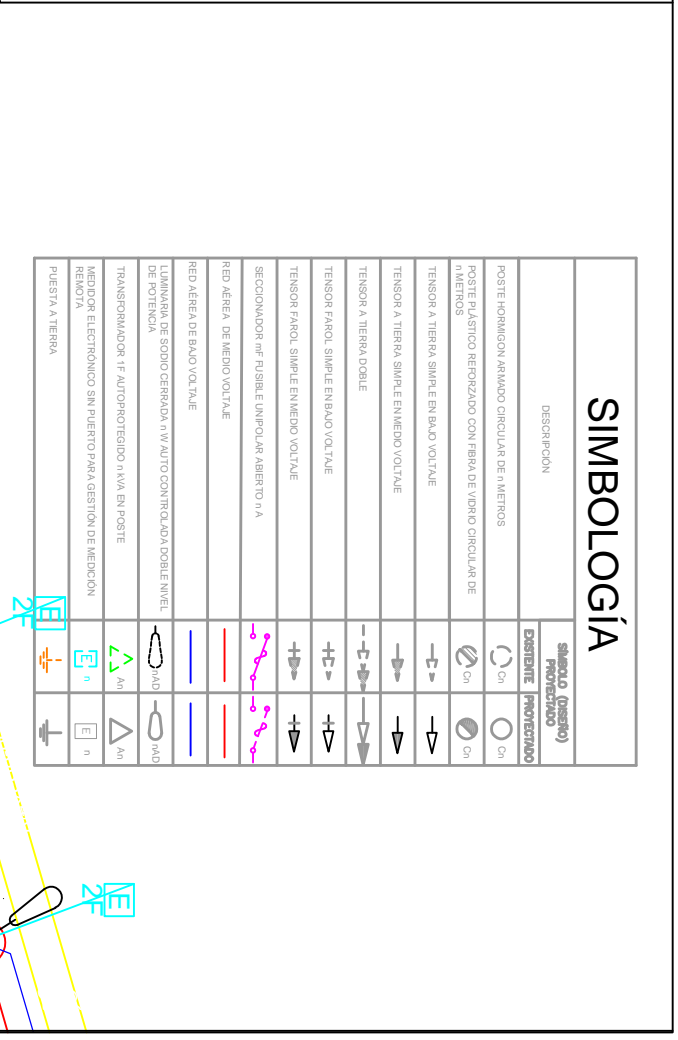
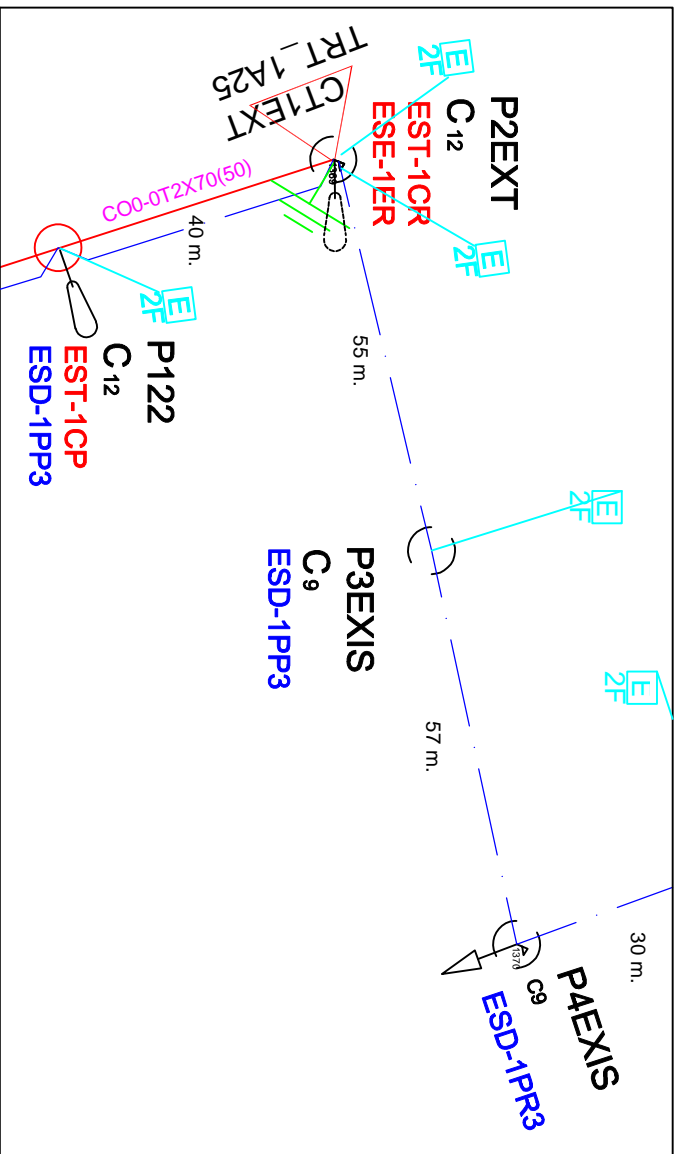
		CNEL EP UN SUCCUMBIOS		DIBUJO: ING. GUSTAVO CISNEROS		PROYECTO No: FECHA: MARZO / 2022	
		ALIMENTADOR S/E LORETO - VIA HUATICOCCHA RED DE DISTRIBUCION MEDIO Y BAJO VOLTAJE		REFERENCIA: HOJA: 13 DE 20		SUBESTACION: LORETO NO.	
PROYECTO: ING. GUSTAVO CISNEROS		REVISO: ING. GALO PAGUAY		RECOMENDADO: INGENIERIA Y CONSTR		PRIMARIO: S/N	
APROBO: DISTRIBUCION		TIPO DE INSTALACION: AEREA		TENSION 13.8 / 7.97 KV		FACTIBILIDAD No.	



SIMBOLOGÍA

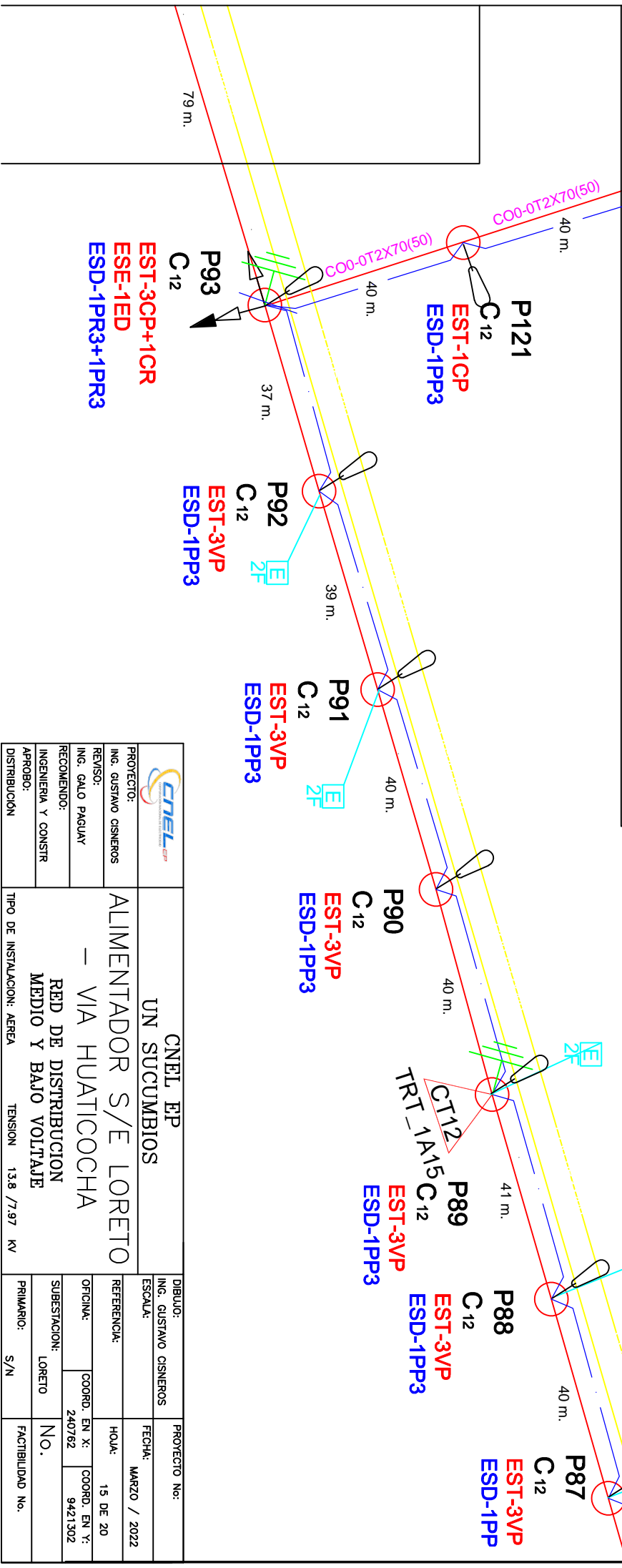
DESCRIPCION	simbolo (reemplazar)	EXISTENTE	PROYECTADO
POSTE HORMIGON ARMADO CIRCULAR DE 6 METROS			
POSTE PLASTICO REFORZADO CON FIBRA DE VIDRIO CIRCULAR DE 6 METROS			
TENSOR A TIERRA SIMPLE EN BAJO VOLTAJE			
TENSOR A TIERRA SIMPLE EN MEDIO VOLTAJE			
TENSOR A TIERRA DOBLE			
TENSOR FAROL SIMPLE EN BAJO VOLTAJE			
TENSOR FAROL SIMPLE EN MEDIO VOLTAJE			
SECCIONADOR MP FUSIBLE UNIPOLAR ABIERTO N/A			
RED AEREA DE MEDIO VOLTAJE			
RED AEREA DE BAJO VOLTAJE			
LAMPARAS DE SODIO CERRADA N/A AUTO CONTROLADA DOBLE NIVEL DE ILUMINACION			
TRANSFORMADOR 1 F AUTOPROTEGIDO N/A VA EN POSTE			
MEDIDOR ELECTRONICO SIN PUERTO PARA GESTION DE MEDICION REMOTA			
PUESTA A TIERRA			

		CINEL EP UN SUCCUMBIOS		DIBUJO: ING. GUSTAVO CISNEROS		PROYECTO No: MARZO / 2022	
PROYECTO: ING. GUSTAVO CISNEROS		ALIMENTADOR S/E LORETO - VIA HUATICOCHA		REFERENCIA: HOJA:		14 DE 20	
REVISO: ING. GALO PAGUAY				OFICINA:		COORD. EN X:	
RECOMENDADO: INGENIERIA Y CONSTR		RED DE DISTRIBUCION MEDIO Y BAJO VOLTAJE		SUBESTACION: LAGO AGRIO		NO.	
APROBO: DISTRIBUCION		TIPO DE INSTALACION: AEREA		TENSION 13.8 / 7.97 KV		PRIMARIO: S/N	
						FACTIBILIDAD No.	




SIMBOLOGÍA

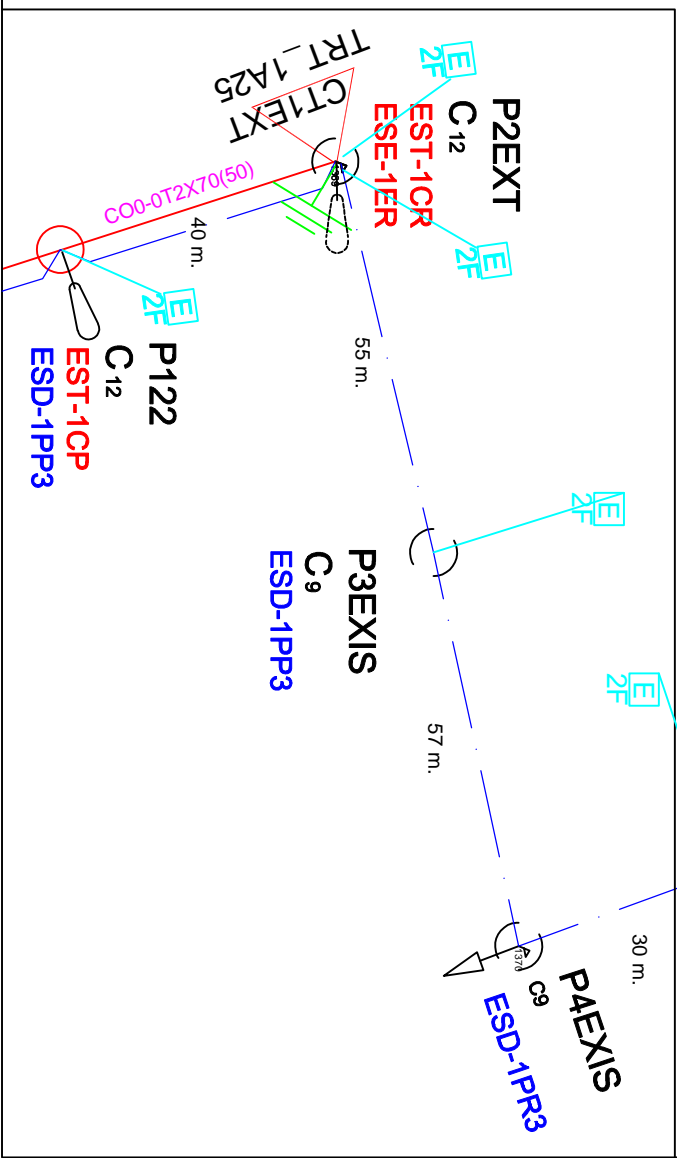
DESCRIPCION	SIMBOLOS (DIBUJO)	
	EXISTENTE	PROYECTADO
POSTE HORMIGON ARMADO CIRCULAR DE 8 METROS		
POSTE PLASTICO REFORZADO CON FIBRA DE VIDRO CIRCULAR DE 8 METROS		
TENSOR A TIERRA SIMPLE EN BAJO VOLTAJE		
TENSOR A TIERRA SIMPLE EN MEDIO VOLTAJE		
TENSOR A TIERRA DOBLE		
TENSOR FAROL SIMPLE EN BAJO VOLTAJE		
TENSOR FAROL SIMPLE EN MEDIO VOLTAJE		
SECCIONADOR HIF FUSIBLE UNIPOLAR ABERTO N/A		
RED AEREA DE MEDIO VOLTAJE		
RED AEREA DE BAJO VOLTAJE		
LUMINARIA DE BODIO CERRADA N/A AUTO CONTROLADA DOBLE NIVEL DE POTENCIA		
TRANSFORMADOR 1F AUTOPROTEGIDO N/A VA EN POSTE		
MEDIDOR ELECTRONICO SIN PUERTO PARA GESTION DE MEDICION REMOTA		
PUESTA A TIERRA		



CNEL EP		CNEL EP	
UN SUCCUMBIOS		UN SUCCUMBIOS	
ALIMENTADOR S/E LORETO		ALIMENTADOR S/E LORETO	
- VIA HUATICOCCHA		- VIA HUATICOCCHA	
RED DE DISTRIBUCION		RED DE DISTRIBUCION	
MEDIO Y BAJO VOLTAJE		MEDIO Y BAJO VOLTAJE	
TIPO DE INSTALACION: AEREA		TIPO DE INSTALACION: AEREA	
TENSION 13.8 / 7.97 KV		TENSION 13.8 / 7.97 KV	
PROYECTO: ING. GUSTAVO CISNEROS REVISO: ING. GALO PAGUAY RECOMENDADO: INGENIERIA Y CONSTR APROBO: DISTRIBUCION		DIBUJO: ING. GUSTAVO CISNEROS ESCALA: REFERENCIA: OFICINA: COORD. EN X: 240762 SUBSTACION: LORETO PRIMARIO: S/N	
PROYECTO No: MARZO / 2022 HOJA: 15 DE 20 COORD. EN Y: 9421302 NO. FACTIBILIDAD No.			

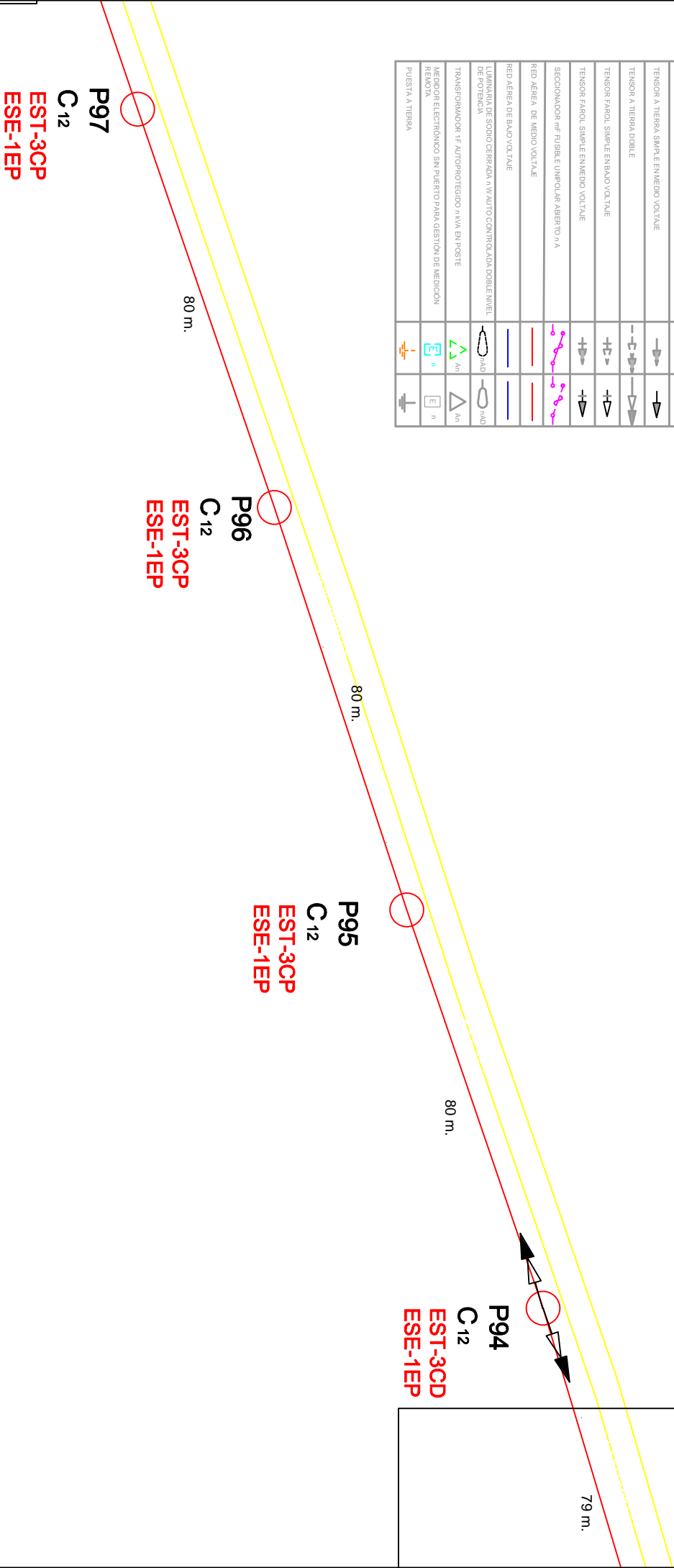
	PROYECTO: ING. GUSTAVO CISNEROS	REVISO: ING. GALO PAGUAY	RECOMENDACIONES: INGENIERIA Y CONSTR	APROBADO: DISTRIBUCION
	TIPO DE INSTALACION: AEREA TENSION 13.8 / 7.97 KV			
DIBUJO: ING. GUSTAVO CISNEROS		ALIMENTADOR S/E LORETO UN SUCUMBOS		
ESCALA:		RED DE DISTRIBUCION MEDIO Y BAJO VOLTAJE		
PROYECTO No.:	FECHA: MARZO / 2022	HOJA: 16 DE 20	OFICINA:	COORD. EN X: 240762
FACTIBILIDAD No.:	NO.:	COORD. EN Y: 9421302	SUBESTACION: LORETO	PRIMARIO: S/N

SIMBOLOGÍA		simbolo (nuevo)	simbolo (existente)
DESCRIPCION		EXISTENTE	PROYECTADO
POSTE HOMINON ARMADO CIRCULAR DE 6 METROS			
POSTE PLASTICO REFORZADO CON FIBRA DE VIDRIO CIRCULAR DE 6 METROS			
TENSOR A TIERRA SIMPLE ENBAJO VOLTAJE			
TENSOR A TIERRA SIMPLE ENMEDIO VOLTAJE			
TENSOR A TIERRA DOBLE			
TENSOR FAROL SIMPLE EN BAJO VOLTAJE			
TENSOR FAROL SIMPLE EN MEDIO VOLTAJE			
SECCIONADOR por FUSIBLE UNIPOLAR ABIERTO n A			
RED AEREA DE MEDIO VOLTAJE			
RED AEREA DE BAJO VOLTAJE			
LINEA DE SODIO CERRADA n V AUTO CONTROLADA DOBLE NIVEL DE TENSION			
TRANSFORMADOR TF AUTOPROTEGIDO n VA EN POSTE			
MEIDOR ELECTRONICO SIN PUESTO PARA GESTION DE MEDICION REMOTA			
PUESTA A TIERRA			

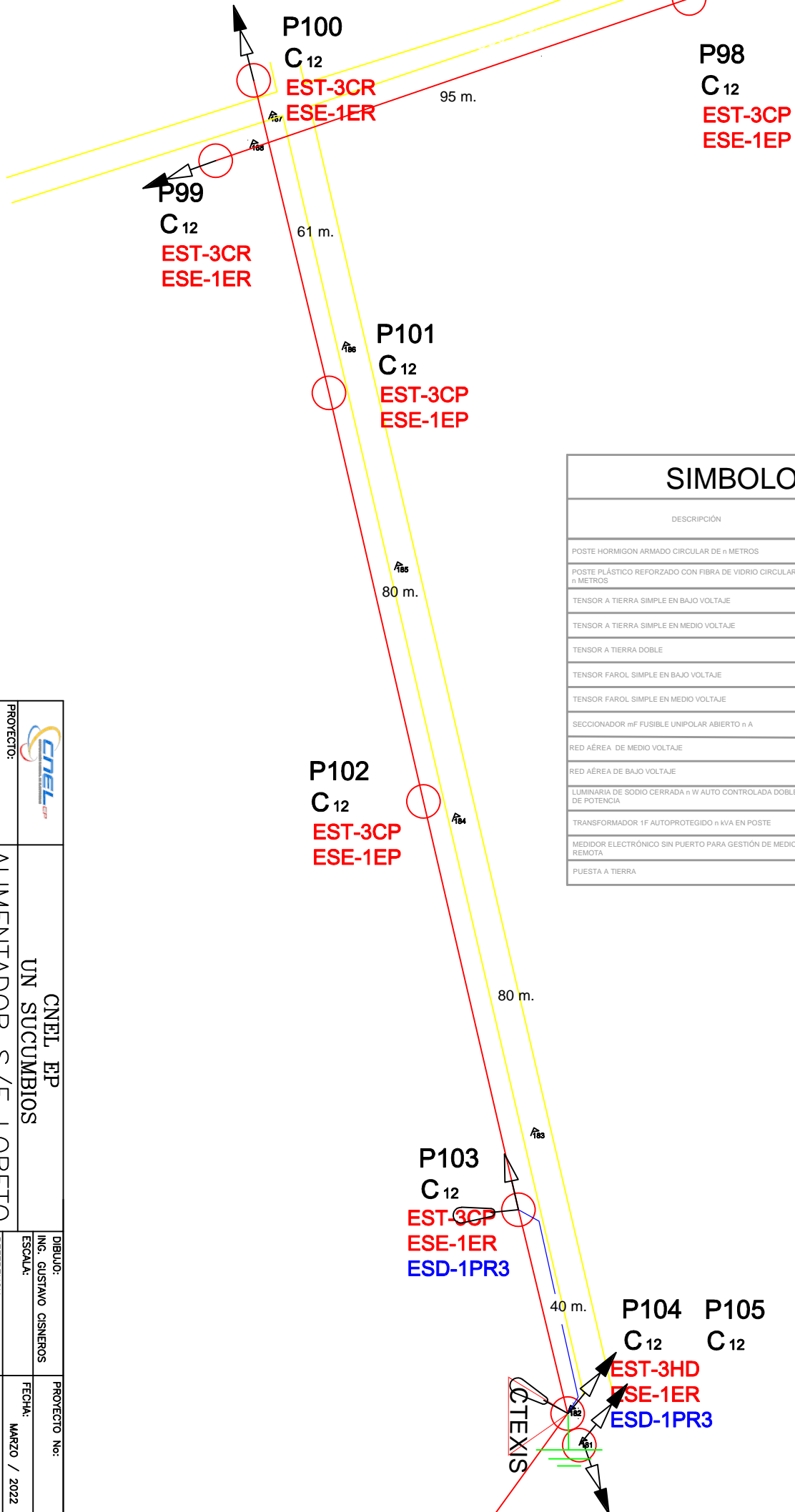


SIMBOLOGÍA

DESCRIPCION	SIMBOLO (EXISTENTE)	SIMBOLO (PROYECTADO)
POSTE HORMIGON ARMADO CIRCULAR DE n METROS		
POSTE PLASTICO REFORZADO CON FIBRA DE VIDHO CIRCULAR DE n METROS		
TENSOR A TIERRA SIMPLE EN BAO VOLTAJE		
TENSOR A TIERRA SIMPLE EN MEDIO VOLTAJE		
TENSOR A TIERRA DOBLE		
TENSOR PAROL SIMPLE EN BAO VOLTAJE		
TENSOR PAROL SIMPLE EN MEDIO VOLTAJE		
SECCIONADOR MF FUSIBLE UNIPOLAR ABIERTO n/A		
RED AEREA DE MEDIO VOLTAJE		
RED AEREA DE BAO VOLTAJE		
LUMINARIA DE SODIO CERRADA n W AUTO CONTROLADA DOBLE NIVEL DE POTENCIA		
TRANSFORMADOR 1F AUTOPROTEGIDO n KVA EN POSTE		
MEDIDOR ELECTRONICO SIN PUERTO PARA GESTION DE MEDICION REMOTA		
PUESTA A TIERRA		



		CNEL EP UN SUCCUMBIOS		DIBUJO: ING. GUSTAVO CISNEROS		PROYECTO No: FECHA: MARZO / 2022	
		ALIMENTADOR S/E LORETO - VIA HUATICOCCHA		REFERENCIA: HOJA: 17 DE 20		ESCALA: MARZO / 2022	
PROYECTO: ING. GUSTAVO CISNEROS		REVISO: ING. GALO PAGUAY		RECOMENDADO: INGENIERIA Y CONSTR		OFICINA: COORD. EN X: 240762 COORD. EN Y: 9421302	
APROBO: DISTRIBUCION		TIPO DE INSTALACION: AEREA		TENSION 13.8 / 7.97 KV		SUBESTACION: LORETO	
				PRIMARIO: S/N		NO.	
						FACTIBILIDAD No.	

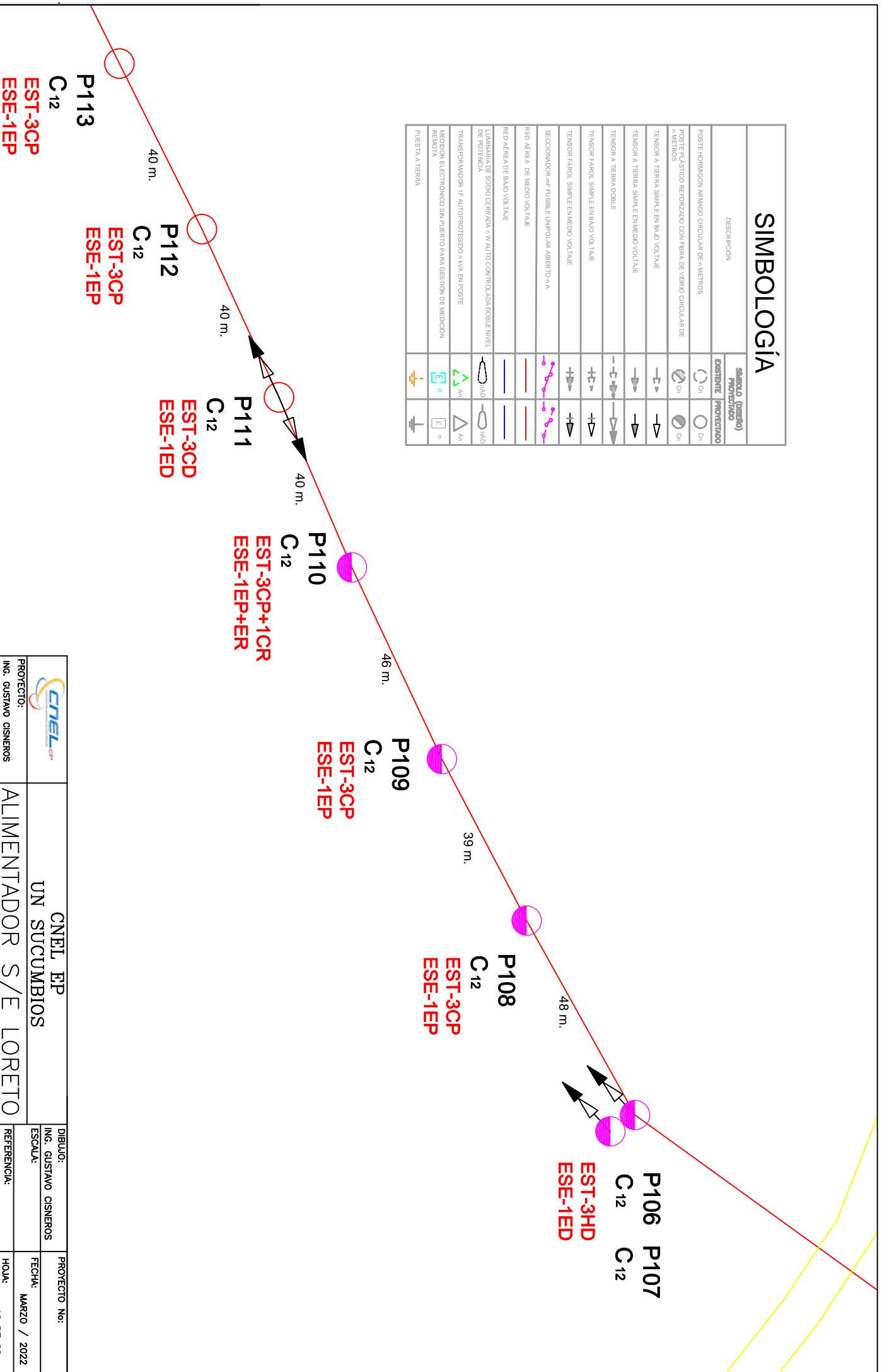


SIMBOLOGÍA

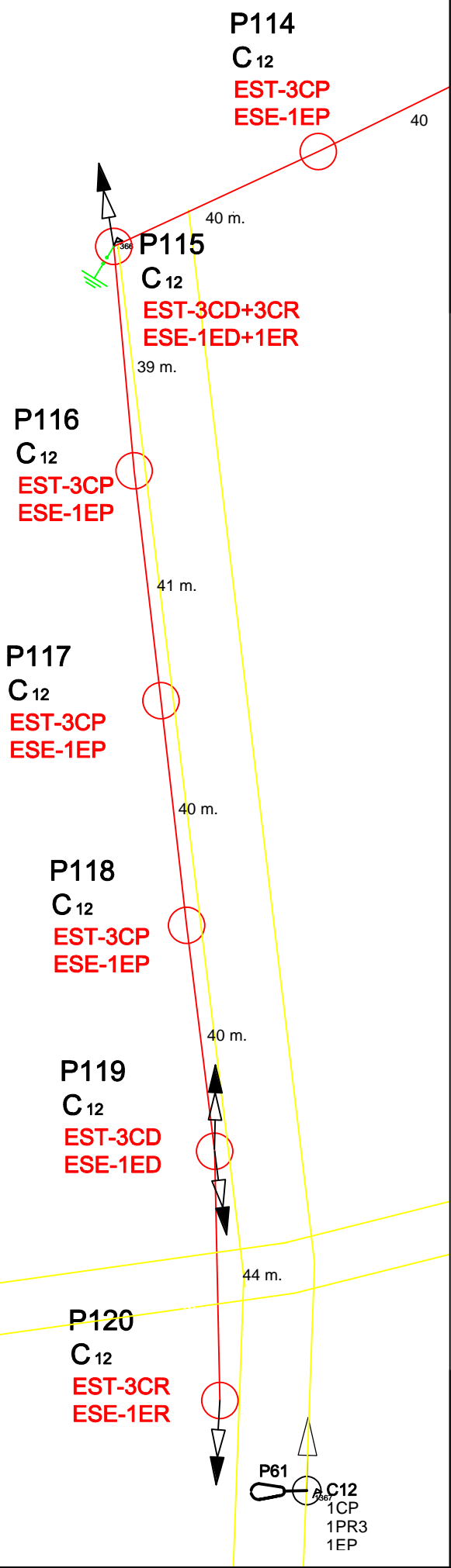
DESCRIPCIÓN	SIMBOLO (DISEÑO)	
	EXISTENTE	PROYECTADO
POSTE HORMIGÓN ARMADO CIRCULAR DE n METROS		
POSTE PLÁSTICO REFORZADO CON FIBRA DE VIDRIO CIRCULAR DE n METROS		
TENSOR A TIERRA SIMPLE EN BAJO VOLTAJE		
TENSOR A TIERRA SIMPLE EN MEDIO VOLTAJE		
TENSOR A TIERRA DOBLE		
TENSOR FAROL SIMPLE EN BAJO VOLTAJE		
TENSOR FAROL SIMPLE EN MEDIO VOLTAJE		
SECCIONADOR mF FUSIBLE UNIPOLAR ABIERTO n A		
RED AÉREA DE MEDIO VOLTAJE		
RED AÉREA DE BAJO VOLTAJE		
LUMINARIA DE SODIO CERRADA n W AUTO CONTROLADA DOBLE NIVEL DE POTENCIA		
TRANSFORMADOR 1F AUTOPROTEGIDO n kVA EN POSTE		
MEDIDOR ELECTRÓNICO SIN PUERTO PARA GESTIÓN DE MEDICIÓN REMOTA		
PUESTA A TIERRA		

PROYECTO: ING. GUSTAVO CISNEROS REVISÓ: ING. GALO PAGUAY RECOMENDÓ: INGENIERIA Y CONSTR APROBO: DISTRIBUCION	CNEI, EP UN SUCCUMBIO ALIMENTADOR S/E LORETO - VIA HUATICOCHA RED DE DISTRIBUCION MEDIO Y BAJO VOLTAJE TIPO DE INSTALACION: AEREA TENSION 13.8 / 7.97 KV
DIBUJO: ING. GUSTAVO CISNEROS ESCALA: REFERENCIA: H.OJA: 18 DE 20 FECHA: MARZO / 2022	PROYECTO No: COORD. EN X: 240762 COORD. EN Y: 9421302
PRIMARIO: S/N	FACTIBILIDAD No.

SIMBOLOGÍA		SIMBOLO (DISEÑO)	
DESCRIPCION		EXISTENTE	PROYECTADO
POSTE HORMIGON ARMADO CIRCULAR DE METROS			
POSTE PLASTICO REFORZADO CON FIBRA DE VIDRIO CIRCULAR DE n METROS			
TENSOR A TIERRA SIMPLE EN BAJO VOLTAJE			
TENSOR A TIERRA SIMPLE EN MEDIO VOLTAJE			
TENSOR A TIERRA DOBLE			
TENSOR FAROL SIMPLE EN BAJO VOLTAJE			
TENSOR FAROL SIMPLE EN MEDIO VOLTAJE			
SECCIONADOR nF FUSIBLE UNIPOLAR ABIERTO n A			
RED AEREA DE MEDIO VOLTAJE			
RED AEREA DE BAJO VOLTAJE			
LUMINARIA DE SODIO CERRADA n W AUTO CONTROLADA DOBLE NIVEL DE POTENCIA			
TRANSFORMADOR 1F AUTOPROTEGIDO n KVA EN POSTE			
MEDIDOR ELECTRONICO SIN PUERTO PARA GESTION DE MEDICION REMOTA			
PUERTA A TIERRA			



		CNEL EP UN SUCUMBIVOS	
PROYECTO: ING. GUSTAVO CISNEROS	ALIMENTADOR S/E LORETO - VIA HUATICOCCHA		
REVISO: ING. GALO PAGUAY	RED DE DISTRIBUCION MEDIO Y BAJO VOLTAJE		
RECOMENDADO: INGENIERIA Y CONSTR	TIPO DE INSTALACION: AEREA		
APROBO: DISTRIBUCION	TENSION 13,8 / 7,97 KV		PROYECTO No:
DIBUJO: ING. GUSTAVO CISNEROS	ESCALA:	FECHA:	MARZO / 2022
REFERENCIA:	HOLA:	19 DE 20	
ORIGINA:	COORD. EN X:	COORD. EN Y:	240762
SUBSTACION:	LORETO	NO.	9421302
PRIMARIO:	S/N	FACTIBILIDAD No.	



P114
C₁₂
EST-3CP
ESE-1EP

P115
C₁₂
EST-3CD+3CR
ESE-1ED+1ER

P116
C₁₂
EST-3CP
ESE-1EP

P117
C₁₂
EST-3CP
ESE-1EP

P118
C₁₂
EST-3CP
ESE-1EP

P119
C₁₂
EST-3CD
ESE-1ED

P120
C₁₂
EST-3CR
ESE-1ER

P61
C₁₂
1CP
1PR3
1EP

SIMBOLOGÍA

DESCRIPCION	SIMBOLO (REAL)	SIMBOLO (PROYECTADO)
POSTE HORMIGON ARMADO CIRCULAR DE n METROS		
POSTE PLASTICO REFORZADO CON FIBRA DE VIDRIO CIRCULAR DE n METROS		
TENSOR A TIERRA SIMPLE EN BAJO VOLTAJE		
TENSOR A TIERRA SIMPLE EN MEDIO VOLTAJE		
TENSOR A TIERRA SIMPLE EN MEDIO VOLTAJE		
TENSOR A TIERRA DOBLE		
TENSOR FASOL SIMPLE EN BAJO VOLTAJE		
TENSOR FASOL SIMPLE EN MEDIO VOLTAJE		
SECCIONADOR INFUSIBLE UNIPOLAR ABERTO n A		
RED AEREA DE MEDIO VOLTAJE		
RED AEREA DE BAJO VOLTAJE		
LUMINARIA DE BODIO CERRADA n W AUTO CONTROLADA DOBLE NIVEL DE POTENCIA		
TRANSFORMADOR 1F AUTOPROTEGIDO n VA EN POSTE		
MEDIDOR ELECTRONICO SIN PUERTO PARA GESTION DE MEDICION REMOTA		
PUESTA A TIERRA		

PROYECTO: ING. GUSTAVO CISNEROS	CNEI EP UN SUCCUMBIOS ALIMENTADOR S/E LORETO — VIA HUATICOCCHA RED DE DISTRIBUCION MEDIO Y BAJO VOLTAJE
REVISO: ING. GALO PAGUAY	
RECOMENDADO: INGENIERIA Y CONSTR	
APROBADO: DISTRIBUCION	
TIPO DE INSTALACION: AEREA TENSION 13.8 / 7.97 KV	
DIBUJO: ING. GUSTAVO CISNEROS	PROYECTO No:
ESCALA:	FECHA: MARZO / 2022
REFERENCIA:	HOLA: 20 DE 20
ORIGINA:	COORD. EN X: 240762 COORD. EN Y: 9421302
SUBSTACION:	LORETO
PRIMARIO:	S/N
	FACTIBILIDAD No.